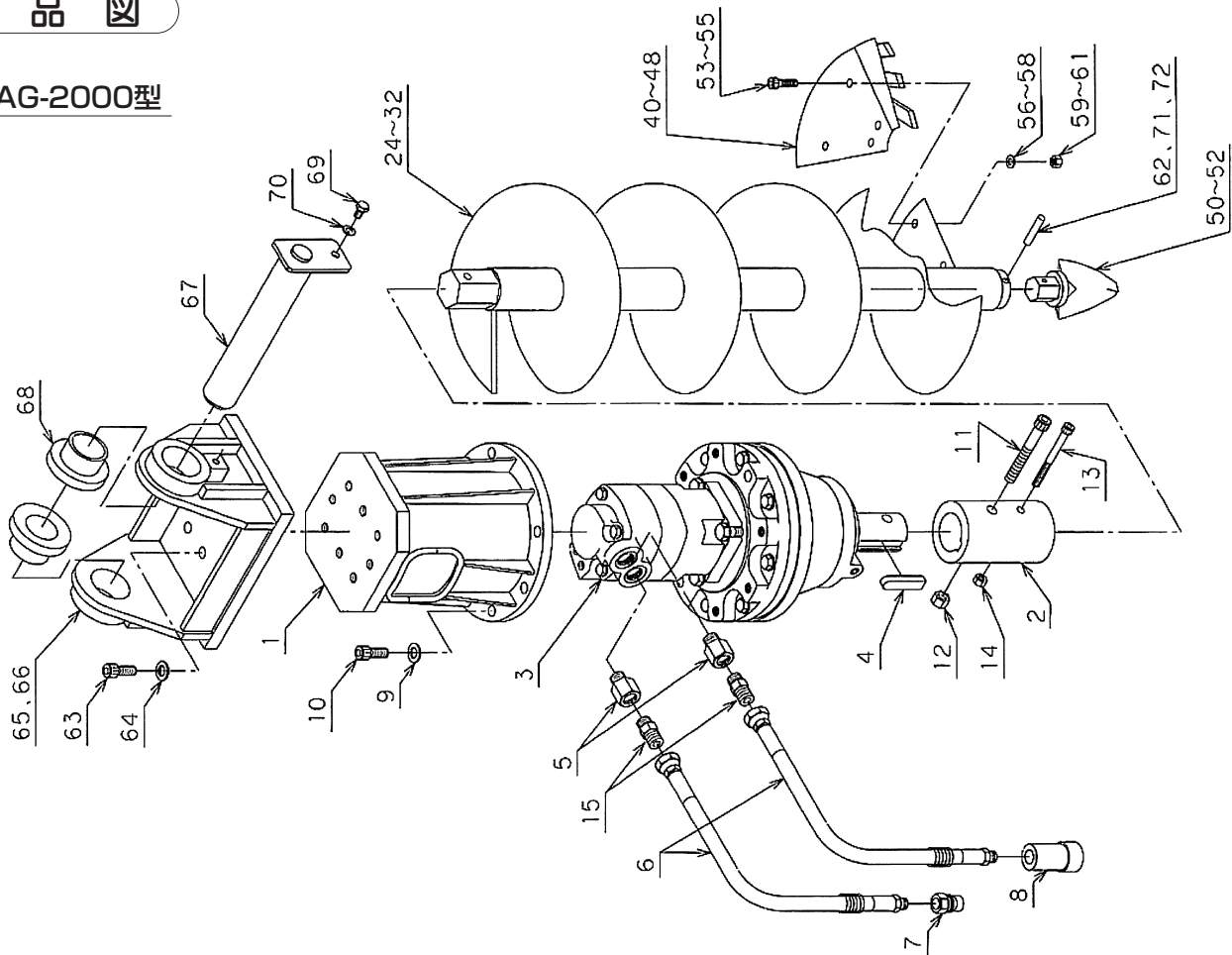


部品図

AG-2000型



部 品 表

AG-2000型

| No. | 部品番号 | 部品名称 | 数量 | 備 考 | No. | 部品番号 | 部品名称 | 数量 | 備 考 |
|--------------|-----------------|----------------------|----|-----------------|-----|---------------|-------------------|----|----------------|
| [駆動部] | | | | | 36 | AG-M3SSD104 | φ300エクステンション | | |
| 1 | MH16D001A | カバーブラケット | 1 | | 37 | AG-MH01D314 | φ350エクステンション | | |
| 2 | MH16E002A | 取付具 | 1 | | 38 | AG-MH01D315 | φ400エクステンション | | |
| 3 | 4-130-EAG-Y | 減速機付油圧モータ | 1 | | 39 | AG-MH01D316 | φ450エクステンション | | |
| 4 | EAG-900-85070 | キー | 1 | | 40 | AG-0350-501-1 | φ150用爪付ブレード | 1 | |
| 5 | 4043-12-08 | コネクター | 2 | Oリング付 | 41 | AG-0350-502-1 | φ200用爪付ブレード | 1 | |
| 6 | 28121・6□□□□SX | 1/2インチ油圧ホース | 2 | スプリング外装付 | 42 | AG-0350-503-1 | φ250用爪付ブレード | 1 | |
| 7 | 32EA08CZ | 1/2インチカプラ (オス) | 1 | | 43 | AG-0350-504-1 | φ300用爪付ブレード | 1 | |
| 8 | 31EA08CZXXS | 1/2インチカプラ (メス) | 1 | | 44 | AG-0350-505-1 | φ350用爪付ブレード | 1 | |
| 9 | WS-14 | バネ座金14 | 6 | | 45 | AG-0350-506-1 | φ400用爪付ブレード | 1 | |
| 10 | BH-14×35 (P1.5) | 六角穴付ボルトM14×35 (P1.5) | 6 | | 46 | AG-0350-507-1 | φ450用爪付ブレード | 1 | |
| 11 | BH-14×110 | 六角穴付ボルトM14×110 | 1 | | 47 | AG-0350-508-1 | φ500用爪付ブレード | 1 | |
| 12 | NN-14 | 六角ナイロンナットM14 | 1 | | 48 | AG-0350-509-1 | φ600用爪付ブレード | 1 | |
| 13 | BH-10×110 | 六角穴付ボルトM10×110 | 1 | | 50 | MH01Y411A0 | φ150~φ300用ドリルポイント | 1 | |
| 14 | NN-10 | 六角ナイロンナットM10 | 1 | | 51 | MH01Y412A0 | φ350用ドリルポイント | 1 | |
| 15 | N-1009-08 | アダプタ | 2 | | 52 | AG-0350-604 | φ400~φ600用ドリルポイント | 1 | |
| [オーガ部=オプション] | | | | | 53 | BH-10×35 | 六角穴付ボルトM10×35 | 4 | φ150~φ350ブレード用 |
| 24 | M8LSY101A0 | φ150オーガ | 1 | | 54 | BH-12×40 | 六角穴付ボルトM12×40 | 4 | φ400ブレード用 |
| 25 | M8LSY102A0 | φ200オーガ | 1 | | 55 | BH-14×40 | 六角穴付ボルトM14×40 | 4 | φ450~φ600ブレード用 |
| 26 | M8LSY103A0 | φ250オーガ | 1 | | 56 | WS-10 | バネ座金10 | 4 | φ150~φ350ブレード用 |
| 27 | M8LSY104A0 | φ300オーガ | 1 | | 57 | WS-12 | バネ座金12 | 4 | φ400ブレード用 |
| 28 | MH01Y305B0 | φ350オーガ | 1 | | 58 | WS-14 | バネ座金14 | 4 | φ450~φ600ブレード用 |
| 29 | AG-MH01D306 | φ400オーガ | 1 | | 59 | N-10 | 六角ナットM10 | 4 | φ150~φ350ブレード用 |
| 30 | AG-MH01D307 | φ450オーガ | 1 | | 60 | N-12 | 六角ナットM12 | 4 | φ400ブレード用 |
| 31 | AG-MH01D308 | φ500オーガ | 1 | | 61 | N-14 | 六角ナットM14 | 4 | φ450~φ600ブレード用 |
| 32 | AG-MH01D309 | φ600オーガ | 1 | | 71 | PR-10×50 | スプリング 10×50 | 1 | φ150~φ350ポイント用 |
| 33 | AG-M3SSD101 | φ150エクステンション | | 径により掘削深さが異なります。 | 72 | PR-10×80 | スプリング 10×80 | 1 | φ350ポイント用 |
| 34 | AG-M3SSD102 | φ200エクステンション | | 掘削性能を参照 | 62 | PR-10×120 | スプリング 10×120 | 1 | φ400~φ600ポイント用 |
| 35 | AG-M3SSD103 | φ250エクステンション | | | | | | | |

| No. | 部品番号 | 部品名称 | 数量 | 備考 |
|------------------|--------------------|---------------|----|---------------|
| [ピンブラケット部=オプション] | | | | |
| 63 | BH-14×45 | 六角穴付ボルトM14×45 | 8 | |
| 64 | WF-14 (1) | 皿バネ座金14 (1種L) | 8 | |
| 65 | MH10D101B | ピンブラケット M | 1 | ピン径φ25~φ40の場合 |
| 66 | MH10D301B | ピンブラケット L | 1 | ピン径φ45~φ50の場合 |
| 67 | | ピン | 1 | 機種により選定 (AG用) |
| 68 | | ブッシュ | 2 | ピンブッシュー覧表) |
| 69 | B-10×20-11T | 六角強力ボルトM10×20 | 1 | |
| 70 | WF-10-1L (JSB1252) | 皿バネ座金10 (1種L) | 1 | |
| [付属品] | | | | |
| 73 | AG-YL-08 | 六角棒レンチ8mm | 1 | |
| 74 | AG-YS-17 | 片口スパナ17mm | 1 | |