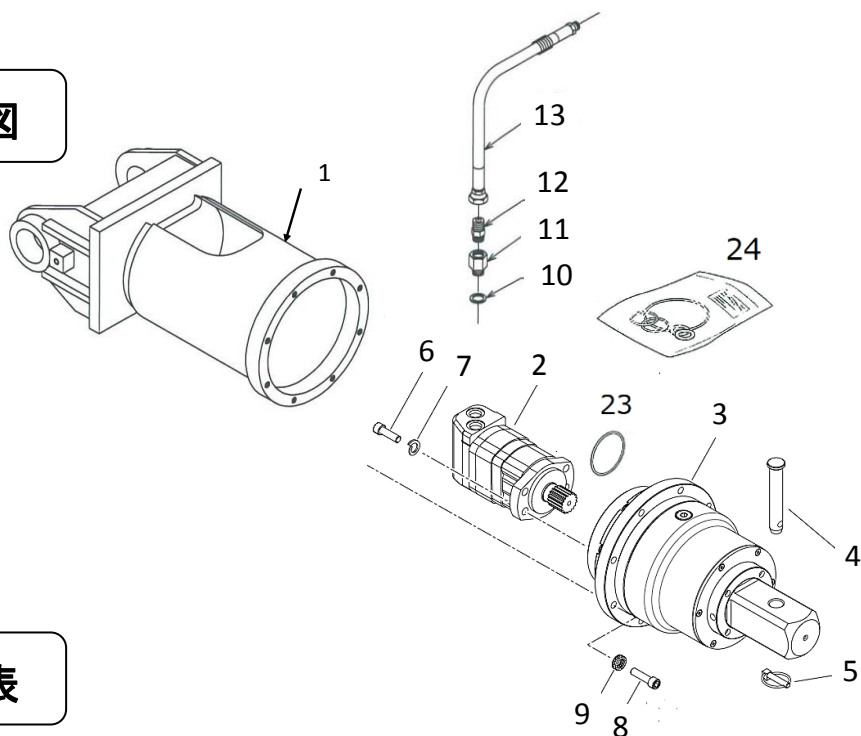


部品図



部品表

No	部品番号	品名	数量
1	SOMSY001A	モーターカバー	1
2	25-2127	油圧モーター	1
3	21-3995-S-14T	減速機 ASSY(75mm 四角)	1
4	30-0002	ピン	1
5	99-99020	クリップ(リンチピン)	1
6	99-9135-040	六角穴付ボルト M12×40	4
7	99-9165	M12 ばねザガネ	4
8	99-9135-045-Y	六角穴付ボルト M12×45	8
9	99-9231	M12 ノルトワッシャー	8
10	W22S1	シールワッシャ	2
11	N-1007-08	アダプタ	2
12	N-1009-08	アダプタ	2
13	—	油圧ホース	2
23	99-1540-V	Oリング 86×2.5	1
24	25-2320	シールキット(モーター) 【内容】油圧モーター内に使用	—
以下 ドレンキット(図はp11 参照)			
14 (15~22)	SOWSZ016A	ドレンキット Assy	1
15	SOWSZ015A	アダプタ追加工	(1)
16	W14S1	シールワッシャ	(1)
17	N-1034-04	アダプタ	(1)
18	17061・8-45--	油圧ホース	(1)
19	CV-200	バインダー	(1)
20	KNS-10 L=300mm	ナイロンスパイラルチューブ	(1)
21	N-2096-04	アダプタ	(1)
22	N-2071-04	プラグ	(1)

切株カッター（オプション品）

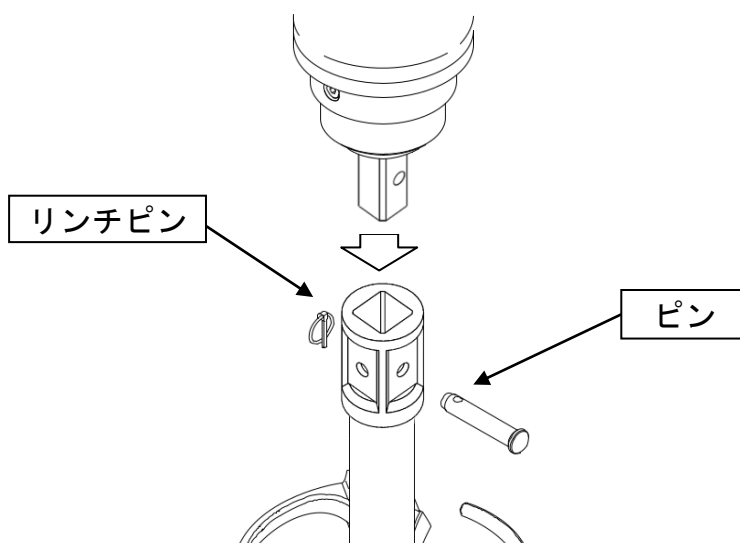


注意 AG-7000 以外では使用しないでください

(1) 取り付け方

装着する建設車両の取扱説明書の注意事項を守って装着作業を進めてください。

- ・切株カッターを垂直に置き、倒れないように支えます。
- ・AG-7000 を切株カッターに挿入します。
- ・AG-7000 と切株カッターにあるピン用の穴位置を合わせ、ピンを差し込みます。
- ・ピンをリンチピンで固定します。

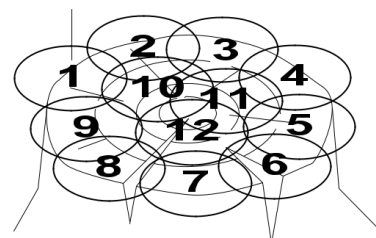
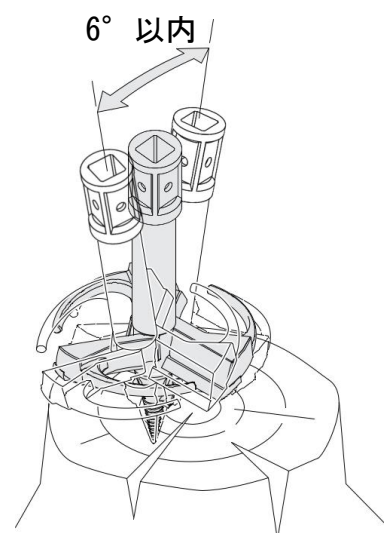


(2) 作業手順

- ・切株カッターを切株の位置に合わせます。
- ・切株カッターを回転させ、先端部を切株の端面に食い込ませます。
- ・切株カッターを前後に傾けながらブレード部が切株と水平になるように調整します。
- ・ブレード部が切株の端面と均等に接するようになったら掘削を開始します。

※前後に傾ける際は右上図のように角度を6°以内にしてください。

※切株が大きい場合には右図のように外側から作業することで切株を除去できます。



(3) メンテナンス

ブレードの交換と研磨

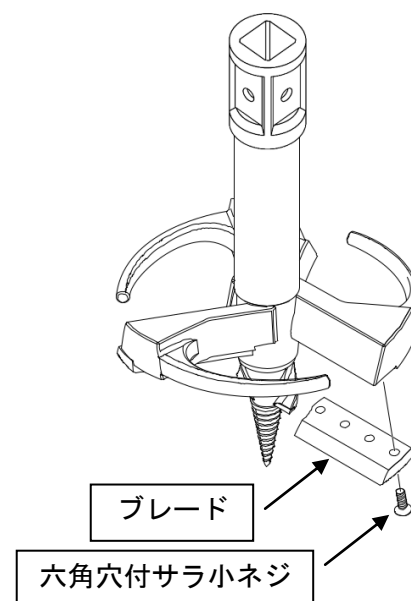
- ・ブレードの歯先が破損又は摩耗した場合、取り外して研磨することで再利用できます。

※ブレードの状態によっては再利用できない場合があります。

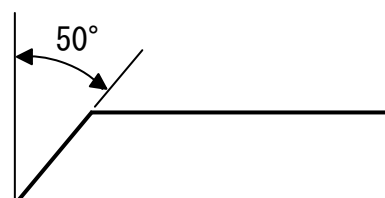
(ブレードの摩耗限界について を参照)

- ①ブレードの下側にある六角穴付サラ小ネジを外し、ブレードを取り外します。

※六角穴付サラ小ネジの六角穴部に溜まっている木屑などを完全に除去してから外してください。

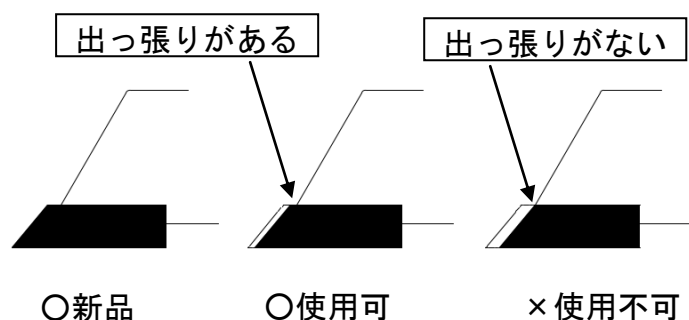


- ②ブレードを研磨する場合はグラインダー等を用いて研磨します。研磨時には右図のように刃の角度が50°になるように仕上げます。



ブレードの摩耗限界について

- ・ブレードの面が切株カッターの面に対して出っ張りが無くなったら摩耗限界ですので新品と交換してください。



パイロットの交換

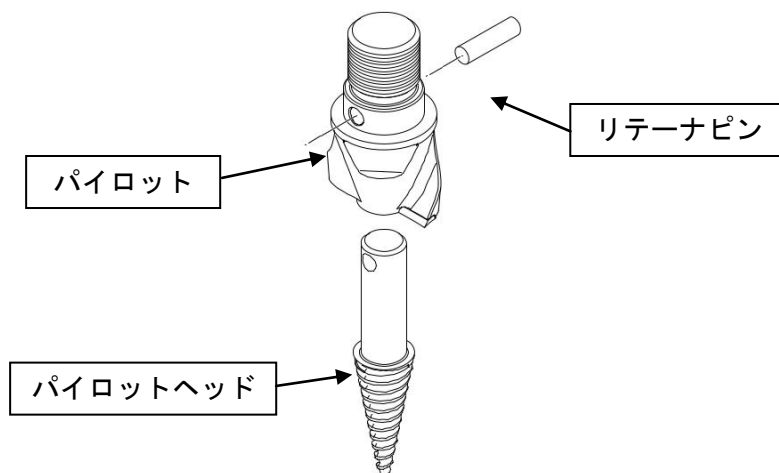
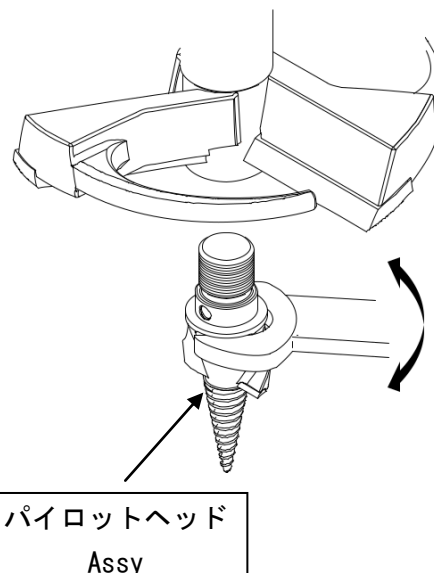
パイロットを交換する場合は以下の手順で交換してください。

取り外し時

- ①パイロットヘッド Assy の取付け部をバーナーなどで加熱し、ネジロック剤を破壊します。
- ②46mm のスパナを用いてパイロットヘッド Assy を取り外します。

※加熱直後は部品が高温になっていますので十分注意しながら作業してください。

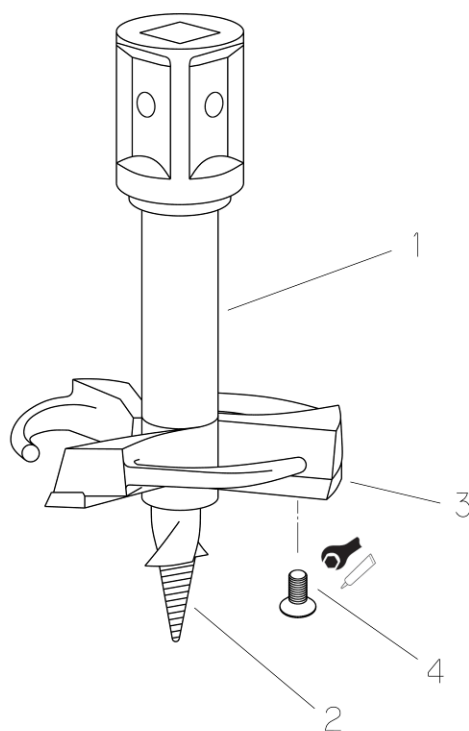
- ③パイロットヘッドを外す場合には、リテーナピンをハンマーなどで叩いて抜いてください。



取り付け時

- ①取り外し時と逆の手順で取り付けます。

切株カッター(オプション品)



部品表

No	部品番号	品名	数量	備考
1 (2~4)	SC-250-1	切株カッター(φ250mm用)Assy	1	
	SC-350-1	切株カッター(φ350mm用)Assy	1	
2	SC-37-1024	パイロットヘッド Assy	(1)	
3	SC-37-9104	ブレード(φ250mm用)	(3)	
	SC-37-9104	ブレード(φ350mm用)	(3)	
4	SFH-10×30(10T)	六角穴付サラ小ネジ	(※1)	中強度ネジロック・72N・m

※1 φ250mmの場合は6個、φ350mmの場合は12個となります。