

Strapack®

EX-8A00C-3

新聞結束機

高い信頼性を誇る結束機を
さらに改良



省力化とトータルコストダウンに貢献する

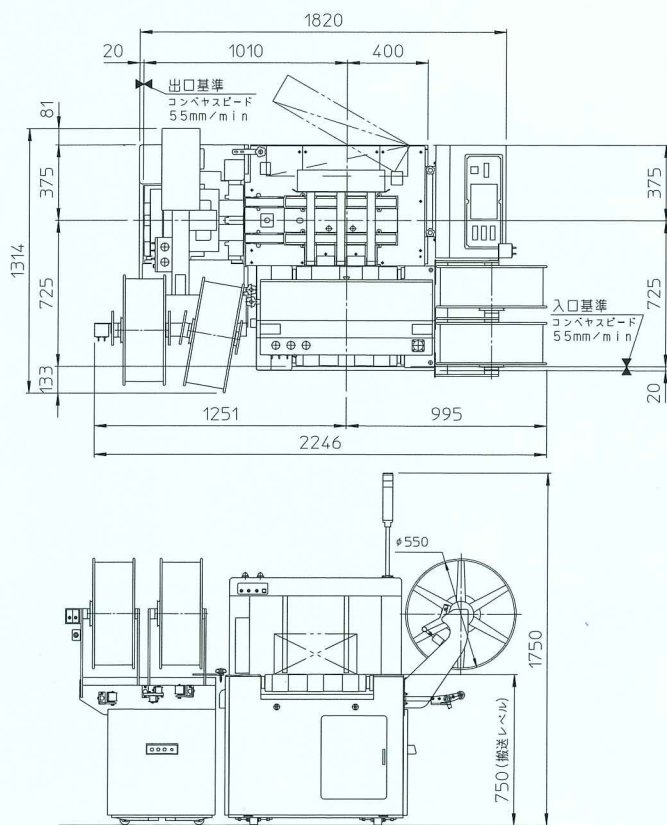
ストラパック株式会社

新聞結束機



寸法図 (単位: mm)

※本図はバンドリール脱着型



特長

●機構の簡素化

- コンベア用ドライブに直行軸モーターを採用しました。給油箇所的大幅な削減と騒音の低減を実現し、機構を簡素化しました。
- バンドリールブレーキをシリンダー方式から電磁ブレーキ方式に変更しました。ブレーキ力が向上し、機構も簡素化されました。(固定型のみ)

●作業性の向上

- 第2アーチのバンドリール設置方法を変更しました。包装機～結束機間のスペースが広くなり、リール脱着の作業性が向上しました。(脱着型のみ)
- 5000M巻きバンドの装着を可能にしました。

●更なる安定稼働

- チャンバー内のバンド貯留面積を当社従来機と比べて約1.5倍広くしました。バンド貯留時のカール癖を防止し、バンド送りがより安定化しました。
- 結束時のフィルム切れ対策装置を標準装備しました。

仕様

型 式	EX-8AOC-3
結 束 方 法	十字掛、キの字掛
結 束 能 力	十字掛 40個/min(MAX.)
梱包物の大きさ	410(W)×280(L)×20~350(H)mm
結束可能頁数	24~3200頁
使用バンド幅	12mm
コンベアスピード	入口側:55m/min 出口側:55m/min
消費電力	2.9kVA
消費空気量	270NI/min(0.5MPa)
機 械 寸 法	脱着型:2246(W)×1314(L)×1750(H)mm 固定型:1820(W)×1292(L)×1750(H)mm
機 械 重 量	930kg

※改良のため予告なしに仕様・外観等変更することがあります。
ISO9001及びISO14001 当社横浜工場認証取得済
©2012.ストラパック株式会社 複製禁止



安全に関する
ご注意

●正しく安全にお使いいただくため、ご使用前に
必ず「取扱説明書」をよくお読みください。

省力化とトータルコストダウンに貢献する

ストラパック株式会社

<http://www.strapack.co.jp/>

本 社 〒104-0061 東京都中央区銀座7-16-14銀座イーストビル5F TEL.03-6278-1801 FAX.03-6278-1800
 NS営業部 関東営業課 〒221-0864 横浜市神奈川区菅田町2800 TEL.045-475-7229 FAX.045-475-7246
 NS営業部 関西営業課 〒555-0001 大阪市西淀川区佃5-5-2 TEL.06-6473-1622 FAX.06-6473-1625
 営業拠点/札幌、旭川、仙台、青森、酒田、郡山、東京、東京東、東京西、甲府、高崎、名古屋、北陸、静岡、大阪、岡山、高松、広島、福岡、鹿児島、沖縄