



GENERAL CATALOG

総合カタログ

油圧パワーユニット

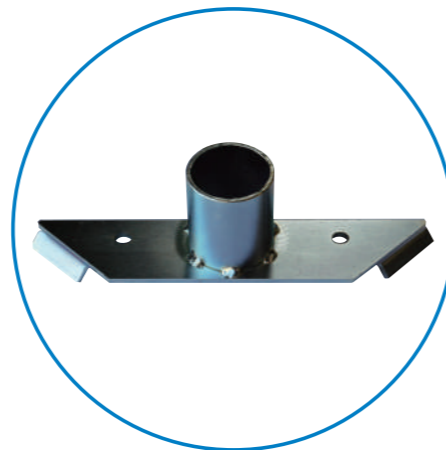
油圧ハンドツールの油圧源としてラインナップ！



軽量コンパクト油圧ユニット / U-070-2

- 軽量コンパクトで移動も簡単
- 多種油圧ハンドツールに使用可能！
- オイルクーラー標準装備で連続使用可能！

型 式	U-070-2
外形寸法 mm	615×480×610
質 量 kg	40
流 量 ℓ/min	20.5
最高圧力 MPa	11.7
エンジン	ホンダGX200UT2



単管キャップホルダー
(オプション品)



ライトバンで楽々運べます。

防音型油圧ユニット / U-090S



- スローダウン装置付で低燃費、低騒音！
- 防音機構で騒音値68.1dB！
(従来品比-1.3dB)

型 式	U-090S
外形寸法 mm	760×550×680
質 量 kg	88
最高圧力 MPa	14
油 流 量 ℓ/min	20.5
作動油タンク ℓ	4.5
エンジン	ヤマハ MZ300

流量切替式ユニット / U-130-2



- 流量を3段階に切替できる！
- 最大出力13馬力で余裕のエンジン

型 式	U-130-2
外形寸法 mm	770×590×750
質 量 kg	102
最高圧力 MPa	15
油 流 量 ℓ/min	20・25・30(3段切替式)
作動油タンク ℓ	8
エンジン	ホンダ GX390

電動油圧ユニット / UH052EB



- 電動仕様で低騒音、排気もない。
- 低油圧ハンドツールから高圧のハンドクラッシャーまで1台で2役使用可能！

型 式	UH052EB
外形寸法 mm	790×530×695
質 量 kg	137
流 量 ℓ/min	60Hz(23.5)50Hz(19.5)
最高圧力 MPa	11.7(ブレーカ側)
最高圧力 MPa	81(クラッシャー側)
モーター	三相200V 3.7kW

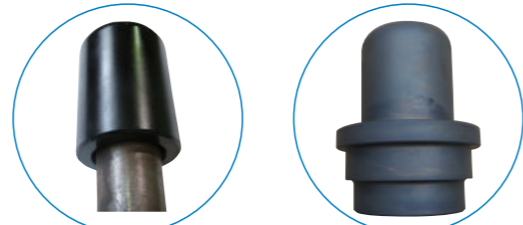
油圧杭打機 NETIS登録 登録No.CB-130014-VE(KH-150-2、KH-240V)

単管、木杭の打ち込みからガードパイプ、H鋼の打ち込みまで
軽量コンパクトな油圧ユニットで使用できる杭打ち機

- KH-150-2 単管打ち込み専用機(単管キャップ不要)
- KH-240V 単管キャップを使用すれば単管の打ち込みも!
- KH-800 松杭、H鋼、ガードパイプなど大口径の杭打ちに!
- KHL-800/800D ... H鋼、ガードレールパイプの打込みがより速く、より正確に!



KH-240V用オプション品



単管キャップ

ガードパイプ
(φ101.6&φ114.3)用
打込キャップ

ガードパイプ(φ60.5)用打込キャップもあります



KH-150-2

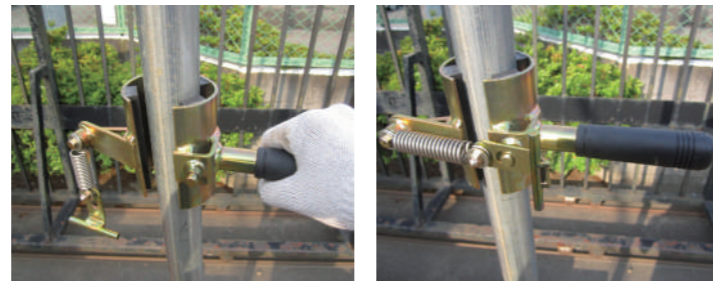
KH-240V

型 式	KH-150-2	KH-240V
外形寸法 mm	486×273×146	629×265×154
質 量 kg	20	24.5
所要油量 ℓ/min	20.5	20.5
打 撃 数 bpm	1920	1080
打込部内径 mm	φ50	φ80(φ100,φ120)

※()内はオプションとなります。

オプション部品

●単管パイプ用防音具
単管パイプに取り付けて使用することにより単管打ち込み時の騒音の高音域を8dB低減します。



取付はワンタッチ



- ガードパイプ打ち込み
- 工事現場の仮囲い単管打ち込み
- 太陽光発電の基礎杭打ち込み
- 土留めの杭打ち込み

KHL-800D



杭抜き50

打ち込んだ単管を引き抜くのに
便利な杭抜き工具

- 強力な打撃力により、ガードパイプ・大口径杭の打ち込みに最適!!
- 重機・クレーンの油圧(サービスポート)を利用して使用可能!!
- アタッチメントの交換でH鋼(100角・150角)の打ち込みもOK!!
- リーダーを使用すれば、作業効率アップ!



KH-800

型 式	KH-800
外形寸法 mm	860×364×302
質 量 kg	110(打込工具含まず)
所要油量 ℓ/min	①20~25(標準) ②25~35(オプション)
打 撃 数 bpm	①500~600 ②600~950
打込工具内径 mm	φ155



KHL-800

型 式	KHL-800
外形寸法 mm	油圧ショベル仕様 3445×868×543 クレーン仕様 3810×898×383
質 量 kg	油圧ショベル仕様 240 クレーン仕様 242 (打込工具含まず)
ストローク mm	1900
ワイヤ径 mm	φ5
そ の 他	手動ウインチ(自動メカニカルブレーキ付)

打撃面フラットの標準工具
質量 23.5kg



H鋼150角,100角用
打込工具(オプション)
質量 22.0kg



ガードレール
(φ139.8,φ114.3)用の
打込工具(オプション)
質量 24.0kg



油圧ハンドブレーカ

作業内容により軽量タイプから重量タイプまで選択できる油圧ハンドブレーカ

- アキュムレータ装備で抜群の破壊力！
- 排気吐音が無く低騒音で粉塵の飛散が少ない！
- 油圧式のため寒冷地でも凍結しない。
- オイル循環式で内部に錆等の発生が無く保守管理が容易である。



型 式	BH-05B	BH-7E	BH-11E	BH-18K	BH-18RK
外形寸法 mm	428×176	458×189	582×166	622×412	622×412
質 量 kg	6.6	7	12.4	18	18
所要油量 ℓ/min	20.5	20.5	20.5	20.5	20.5
打 撃 数 bpm	2700	1920	1900	1450	1450
シャンク mm	Φ17.5×60	Φ17.5×60	Φ26×80	1"六角×108	Φ30×87
打撃エネルギー J	15	33	53	91	91

※ブレーカを使用するには、振動工具の取扱いの安全衛生教育が必要になります。



油圧ショベル、クレーン車などの建設車両からも油圧を取り出して、各種油圧ハンドブレーカが使用可能！

【特別工具】



上記工具は、六角シャンク仕様になります。
丸シャンク用の工具につきましては、別途お問い合わせください。

六角シャンク対応機種：BH-18K, BH-20EV, BH-22, BH-23K
丸シャンク対応機種：BH-05B, BH-7E, BH-11E, BH-18RK, BH-20EVR, BH-23RK
※エアーツールと共通



型 式	BH-22	BH-23K	BH-23RK	BH-16VS	BH-20EV	BH-20EVR
外形寸法 mm	632×421	690×420	690×420	678×410	665×410	665×410
質 量 kg	22	24.5	25.1	19	20	20
所要油量 ℓ/min	20~25	20.5	20.5	20.5	20.5	20.5
打 撃 数 bpm	1400(25 ℓ/min)	1000	1000	1450	1450	1450
シャンク mm	1"六角×108	1"六角×108	Φ30×87	専用静音 モイルポイント	1"六角×108	Φ30×87
打撃エネルギー J	96	113	113	73	91	91

環境に優しい油圧ハンドツール

削岩、切断、排水、コア抜きと多種作業に！
軽量コンパクトな油圧ユニットで使用可能！

油圧ロックドリル / MHD-20B

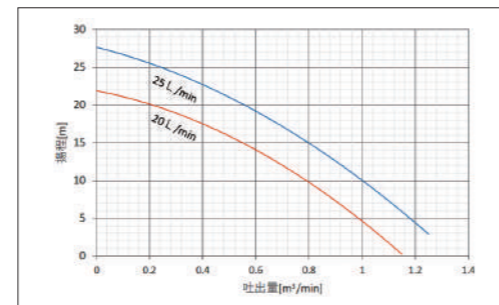


- エアコンプレッサー内蔵で外部からのエアや水が不要！
- 油圧式で低騒音、低粉塵！
- ドリル回転が4段階調整式で作業性に優れている！
- ドリル回転を停止させるとブレーカ作業も可能！

型 式	MHD-20B
外形寸法 mm	555×412
質 量 kg	20
所要油量 ℓ/min	20~25
シャンクサイズ mm	7/8"六角×108
ドリル回転数 rpm	0~500(4段切換)

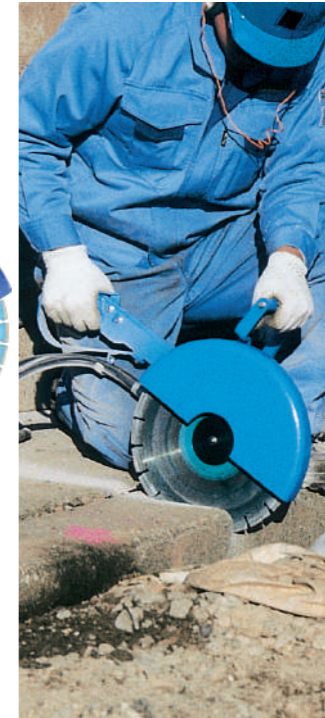
油圧水中ポンプ / PH-300

- 口径3インチで強力な排水量！
- 油圧モーター使用で軽量、コンパクトで耐久性に優れている！
- 油圧ホースが20mまで延長可能で機動性に優れている！



型 式	PH-300
外形寸法 mm	430×275×190
質 量 kg	12.4
所要油量 ℓ/min	20.5
吐出口径 mm	外径φ75(3インチ)
最大揚水量 ℓ/min	1000
最大揚程 m	20

油圧ハンドカッター / CH-140S



- 排気が無く、穴の中でも作業可能！
- 油圧駆動である為、低騒音！
- 油圧モーター直結タイプで水に強く漏水現場でも作業可能！
- オプション:給水仕様

型 式	CH-140S
外形寸法 mm	630×222×304
質 量 kg	10.6
所要油量 ℓ/min	20.5
回 転 数 rpm	3200
ブレード寸法 mm	外径φ355(穴径φ22)

油圧コアカッター / DH190H-2



- 油圧モーター仕様で高トルク、長時間負担を掛けても焼付かない！
- 油圧である為、水に濡れても問題無し！
- 削孔スピードが速い！
- 大口径の削孔可能！

型 式	DH190H-2
外形寸法 mm	761×236×503
質 量 kg	29
所要油量 ℓ/min	20.5
穿孔トルク N·m	73.2
回 転 数 rpm	374
最大コア径	8インチ

環境に優しい油圧ハンドツール

削岩、切断、排水、コア抜きと多種作業に！
軽量コンパクトな油圧ユニットで使用可能！

油圧コンクリートチェーンソー / MDC-300

増改築工事、解体工事、レスキュー等のコンクリート切断作業に！



- 軽量(7.3kg)コンパクト、低騒音！
- チェーン脱着、緩み調整が簡単操作！
- 最大切断深さ300mmまで可能！
- 耐久性に優れたダイヤモンドチェーン！

型 式	MDC-300
全 長 mm	692×283×305
質 量 kg	7.3
バーサイズ mm	330×57.2
作動圧力 MPa	11.7~15.5
所要油量 ℓ/min	20
所要水量 ℓ/min	9
所要水圧 MPa	0.3
回 転 数 rpm	5000

油圧コンクリートクラッシャー / MCC-300

コンクリートの破碎、解体作業に！



- 厚さ:25cmまでのコンクリートを破碎！
- 無振動・無騒音・無粉塵で環境に優しい作業
- 軽量・簡単操作で一人で作業可能！

型 式	MCC-300
外形寸法 mm	350×190×850
質 量 kg	22.5
開口時の刃の深さ mm	150
最大開口幅 mm	315
最小開口幅 mm	20
破 碎 力 kN	101
作動圧力 MPa	58~60

ブースタ

油圧水中グラインダ / GH-180U

水中・陸上での金属研削や切断に！



- 軽量でパワフル！
- 船底のメンテナンスに最適！
- 狭い場所での作業に！
- 護岸工事にも最適！

型 式	GH-180U
外形寸法 mm	385×267×210
質 量 kg	4
所要油量 ℓ/min	20~30
無負荷回転数	3700rpm (20 ℓ/min時)
	5460rpm (30 ℓ/min時)
砥石寸法 mm	外径 φ125~180
	厚さ 3~6 内径 φ22
許容背圧 MPa	4
許容延長ホース m	最長 30
	3/8"×10m×2本+1/2"×10m×1本

油圧ロングリーチチェーンソー / PSH-190 / PSH-220

- 軽量モーターで作業性が良い！
- 絶縁ポールで電気工事も安全！
- ハンドル部の振動が少ない！
- 自動給油バルブ付



型 式	PSH-190	PSH-220
全 長 mm	1928	2273
質 量 kg	4.6	4.8
切断能力 mm	330	
作動圧力 MPa	7~11	
許容耐圧 MPa	14	
所要油量 ℓ/min	20~30	
回 転 数	5800rpm (20 ℓ/min時)	
	8400rpm (30 ℓ/min時)	
延長ホース m	最大3/8"×20m	
ソーチェーン mm	ピッチ:8.26(0.325インチ)	
	ゲージ:1.27(0.050インチ)	
ガイドバー mm	330(13インチ)	

水中で使用可能な建設機械

破壊、切断、研削と多種作業に！
軽量コンパクトな油圧ユニットで使用可能！

油圧水中グラインダ / GH-180U



油圧チェーンソー(ショートタイプ) / PSH001Z



油圧ハンドカッター / CH-140S



油圧ハンドブレイカ / BH-05BU / BH-11U / BH-22U



BH-22U

型 式	BH-05BU	BH-11U	BH-22U
外形寸法 mm	428×176	582×166	632×421
質 量 kg	6.6	11	22
油 流 量 ℓ/min	20.5	20.5	20~25
打 撃 数 bpm	2700	1900	1400 (25 ℓ/min)
シャンク mm	Φ17.5×60	Φ26×80	1"六角×108
打撃エネルギー J	15	53	96

※ブレイカを使用するには、振動工具の取扱いの安全衛生教育が必要になります。

特殊仕様油圧ユニット (受注生産)

緊急脱出ユニット / UH110Z



- 軌道内の緊急脱出用の補助ユニット
- 普段は油圧ハンドツールの油圧源として使用！

型 式	UH110Z
外形寸法 mm	577×480×758
質 量 kg	53
最高圧力 MPa	20.6
油 流 量 ℓ/min	9
作動油タンク ℓ	11.5~13.5
そ の 他	強制空冷クーラー装備

エンジンユニット用増圧装置 / UH036Z



- エンジンユニットに増圧装置を接続すれば超高压ユニットになり、ハンドクラッシャーなどが使用可能！

型 式	UH036Z
外形寸法 mm	490×430×306
質 量 kg	36 (ユニット別)
増 圧 力 MPa	80.3
そ の 他	手動切換

ディーゼルエンジンユニット / UH108Z



- ディーゼルエンジンを搭載した油圧ユニット

型 式	UH108Z
外形寸法 mm	840×610×725
質 量 kg	120
最高圧力 MPa	15
油 流 量 ℓ/min	20
作動油タンク ℓ	20
そ の 他	強制空冷クーラー装備

ハンドオーガー

建柱、支柱の基礎工事、植樹などの造園土木、上下水道、ガス工事の横掘

油圧式ハンドオーガー / OH-1

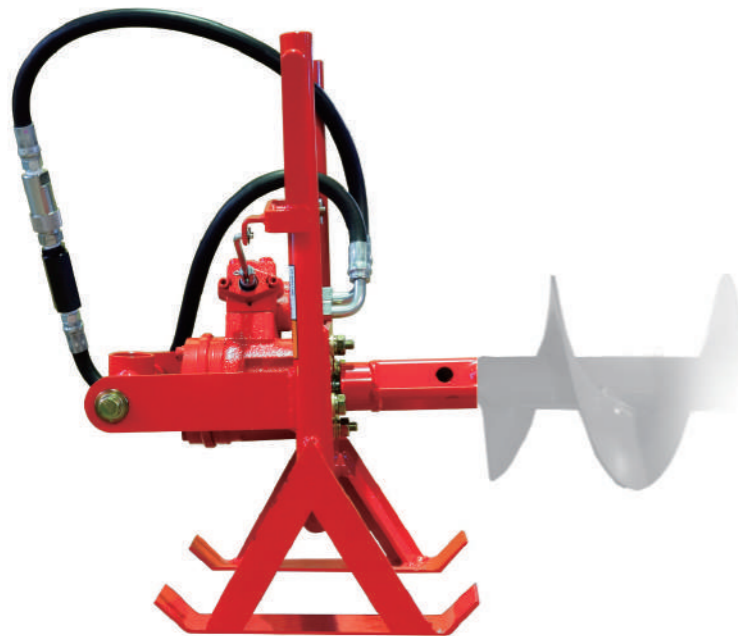


- 油圧式で強力な掘削力！
- レバー操作で正逆回転切り替え可能！
- 建設車両の油圧からも使用可能！

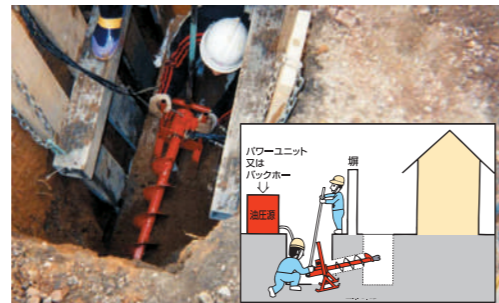


型 式	OH-1
外形寸法 mm	440×584×272
質 量 kg	14
所要油量 ℓ/min	9.5~25
最大トルク N・m	88

油圧式横掘オーガー / AY01H



- ソリ付きで横掘作業に最適！
- コンパクトで作業スペースは最小でOK！
- 油圧式のため水にも強い！



型 式	AY01H
外形寸法 mm	274×343×515
質 量 kg	15
所要油量 ℓ/min	9.5~25
最大トルク N・m	88

その他オプション部品

- ショックアブソーバー (振られ防止用)
- オーガー、エクステンション 全長500mm(横掘用)



縦横兼用架台



縦掘架台

電動式ハンドオーガー / MT-100E-1



- 100Vで電源確保が容易、正逆回転可能！
- 電動モーターで低騒音！

型 式	MT-100E-1
外形寸法 mm	500×475×449
質 量 kg	12.7
電 源	AC100V
最大出力 W	700
定格トルク N・m	23.5

エンジン式ハンドオーガー / AG-21

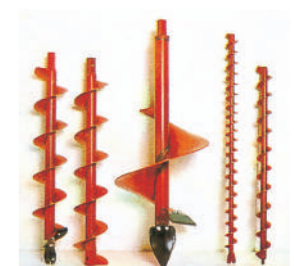


- エンジン式で機動性に優れている！
- 4サイクルエンジンで始動が簡単！
- 横にしても使用可能！

型 式	AG-21
外形寸法 mm	527×308×529
質 量 kg	18
エンジン	ホンダGX35空冷4サイクル
エンジン出力	1.6馬力
使用燃料	無鉛ガソリン
ドリル回転数 rpm	200
最大トルク N・m	47

標準オーガー種類

オーガー径	ジョイント方式	備考
φ50×900L	スナップオン方式	アダプター必要
φ75×900L		-
φ100×900L		-
φ150×900L		-
φ200×900L		-
φ250×900L		-
φ300×900L		-
φ350×900L		-



オーガーエクステンション

最大掘削性能

オーガー径	縦掘り			横掘り
	OH-1	AG-21	MT-100E-1	AY01H
φ50~75(mm)	4~5m	2~3m	2~3m	5~6m
φ100~200(mm)	3~4m	1~2m	1~2m	3~5m
φ250(mm)	2~3m	1m	1m	2~3m
φ300~350(mm)	1m	-	-	-

※上記掘削性能は、土質により異なります。



チップ付きポイント ドリルポイントブレード

搭載型油圧オーガー

建柱、支柱、H鋼の建て込み、植樹、土質改良等の穴掘り

AG-3000

- 簡単な油圧配管でミニショベルに取り付け可能！
- コンパクトで強力な油圧モーターにより強力掘削！
- 豊富に揃った刃先(Φ150~600)で多用途に！
- エクステンションをジョイントすれば深掘りも可能！



型 式	AG-3000
外形寸法 mm	246×284×957
質 量 kg	93
最大トルク N・m	3000【圧力23.5MPa時】
瞬間最高圧力 MPa	30
最大許容圧力 MPa	23.5
使用圧力範囲 MPa	7.8~23.5
最大許容油量 ℓ/min	75
回 転 数	100rpm(75ℓ/min時)
	36rpm(27ℓ/min時)
許 容 背 圧 MPa	3.3
オーガー径別掘削性能	
Φ150~250(mm)	8~10m
Φ300~350(mm)	5~8m
Φ400~450(mm)	2~5m
Φ500~600(mm)	1m

※上記掘削性能は、土質、ベースマシーンにより異なります。

注) 取り付けベースマシーンにより別途ドレイン回路が必要な場合がありますので詳しくは、当社の各営業員にご相談ください。

AG-3000

AG-4500

- 高トルクで強力な回転力！
- 正転、逆転が可能でスパイラル杭の設置撤去も簡単！
- 太陽光発電(ソーラーパネル)設置杭の施工工事に最適！
- ピン、プッシュ交換により各メーカーのミニショベルに取り付け可能！



型 式	AG-4500
外形寸法 mm	246×284×803
質 量 kg	103
最大トルク N・m	4500【圧力23.5MPa時】
瞬間最高圧力 MPa	30
最大許容圧力 MPa	23.5
使用圧力範囲 MPa	7.8~23.5
最大許容油量 ℓ/min	95
回 転 数	79rpm(95ℓ/min時)
	41rpm(50ℓ/min時)
許 容 背 圧 MPa	5.8

注) スパイラル杭と油圧オーガーを接続するためのアダプターが必要です。その他不明な点は、営業員にご相談ください。

AG-4500

※運転操作には機体質量3t未満は小型車両系建設機械(基礎工事用)運転特別教育、3t以上は車両系建設機械(基礎工事用)運転技能講習の受講が必要です。
※油圧オーガーの取付については、共用配管が必要です。

高トルクハンドオーガー

狭小現場に最適なハンドタイプスクリーク杭打込機

AH205Z

- 太陽光パネル設置用のスクリーク杭打ち込みに使用可能！
- 軽量コンパクトで重機が入れない現場での作業に最適！
- 振られ防止のショックアブソーバーで安全作業！



型 式	AH205Z
外形寸法 mm	512×1824×250
質 量 kg	39
作動油圧 MPa	9.8~12.5
最大圧力 MPa	12.5
許容背圧 MPa	7
所要油量 ℓ/min	20~25
最大トルク N・m	400
回 転 数 rpm	67(20ℓ/min時)

レベルモニター

掘削・スクリーク杭ねじ込み時の傾き調整用ツール

LM-4S

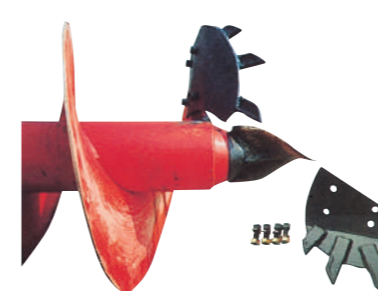
- オーガーに取り付けたセンサーで傾きを感知し、リアルタイムでディスプレイに表示！
- オペレーターのワンマン作業が可能になり、作業効率アップ！
- 用途に合わせてセンサー感度を4段階に切替え可能(0.5° 1° 2° 3°)



型 式	LM-4S
外形寸法 mm	ディスプレイ:200×120×25 センサー:30×37×10
ディスプレイ	吸盤固定式
センサー	強力マグネット固定式
設定感度(4段階)	0.5° 1° 2° 3°
電 源	シガレットライターソケット(DC12~24V)
コード長さ m	センサーケーブル:15 電源ケーブル:2

搭載型オーガーオプション部品

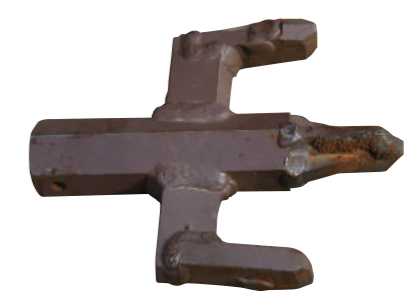
- 強化型ポイント
エクステンションに取り付けて使用します。



ポイント、ブレード



強化型ポイント



搭載型油圧オーガー

建柱、支柱、H鋼の建て込み、植樹、土質改良等の穴掘り

AG-7000

- 高トルクで強力な回転力！
- 太陽光発電(ソーラーパネル)設置杭の施工工事に最適！
- 正転、逆転が可能でスパイラル杭の設置撤去も簡単！
- ピン、ブッシュ交換により各メーカーのミニショベルに取り付け可能！



型 式	AG-7000
外形寸法 mm	270×284×934
質 量 kg	138
最大トルク N・m	6878【圧力26MPa時】
瞬間最高圧力 MPa	30
最大許容圧力 MPa	26
使用圧力範囲 MPa	8~26
最大許容油量 ℓ/min	115
回 転 数	61rpm(115ℓ/min時)
	27rpm(50ℓ/min時)
許 容 背 圧 MPa	5.8

- 刃先はオプションになります。
先端オーガーは、特注になります。

注) 取り付けベースマシンにより別途ドレイン回路が必要な場合がありますので詳しくは、当社の各営業員にご相談ください。

AG-7000

切株カッター

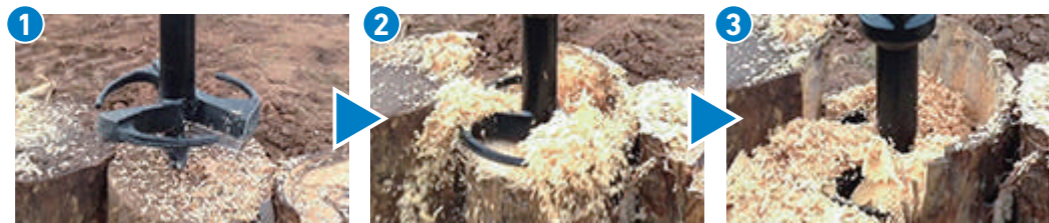
地盤改良・造成に最適

SC-250-4/SC-350-4



型 式	SC-250-4	SC-350-4
直 径 mm	Φ250	Φ350
長 さ mm	625	625
質 量 kg	25	34.5

- AG-7000に取り付けて使用します。



1 切株の中心にカッターをセット 2 バックホーを操作し、切削 3 必要な深さまで掘り進め、完了

※運転操作には機体質量3t未満は小型車両系建設機械(基礎工事用)運転特別教育、3t以上は車両系建設機械(基礎工事用)運転技能講習の受講が必要です。
※油圧オーガーの取付については、共用配管が必要です。

搭載型油圧ブレーカ

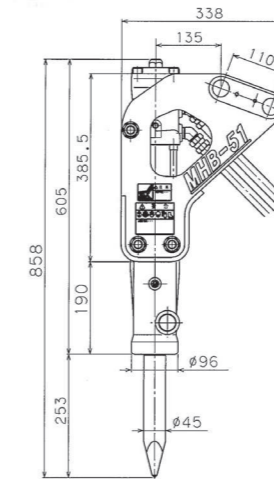
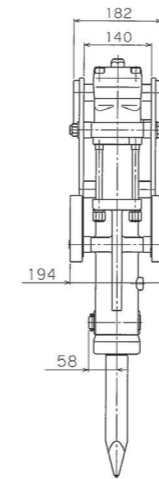
屋内解体、設備工事、道路工事と狭い現場で活躍、超ミニ用ブレーカ！

- ダイヤモンド使用により窒素ガスが漏れにくい！
- クラス最大の破壊力！
- シンプルな構造で耐久性に優れている！
- ピン、ブッシュの交換で多機種掘削機に対応可能！

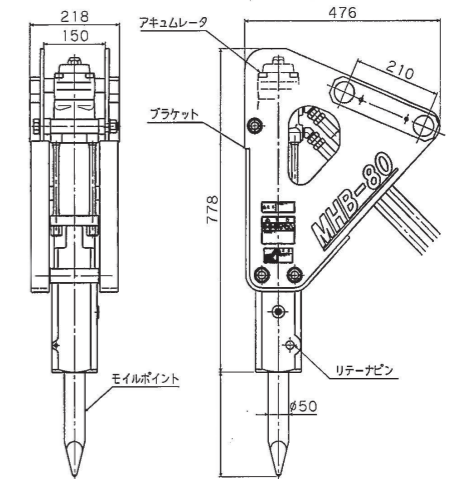


MHB-51

MHB-80



MHB-51



MHB-80

型 式	MHB-51	MHB-80
外形寸法 mm	605×338×194	778×476×218
質 量 kg	47	95
作動油圧 MPa	8.8~13.7	9.8~14.7
最高圧力 MPa	20.6	27.5
所要油量 ℓ/min	12~25	20~35
打 撃 数 bpm	600~1200	500~950
モイルポイント	Φ45×450mm	Φ50×550mm
適応機種(バケット容量) m ³	0.02	0.04~0.08

※運転操作には機体質量3t未満は小型車両系建設機械(解体用)運転特別教育、3t以上は車両系建設機械(解体用)運転技能講習の受講が必要です。

搭載型油圧草刈機

油圧ショベルが草刈機に変身！造成地、休耕地、河川敷の草刈作業に！

1軸1枚刃仕様 / GC-600-1



- 大型の円形刃により、篠竹などの背の高い草刈に最適で、草を粉碎しない為、刈った後の回収がしやすい。
- 4種類の刈刃により多種類の草に対応

型 式	GC-600-1
外形寸法 mm	762×536×702
質 量 kg	97
流量範囲 ℓ/min	25~60
リリーフセット圧力 MPa	17.2
草刈刃寸法 mm	Φ610×厚さ2.3
刈刃回転数 rpm	3600
草刈刃トルク N・m	12.7
油 圧 配 管	ブレーカ配管必要
適合機種(バケット容量) m³	0.07~0.25
作 業 能 力 m²/h	500~600

※作業能力は、ベースマシーン、草の状況により異なります。

GC-600-1用草刈刃



1.軟らかい草用刈刃 歯数20枚



2.標準刈刃 歯数40枚



3.硬い草、しの竹刈刃 歯数100枚



4.雑木、竹用 チップ付き刈刃(Φ510)

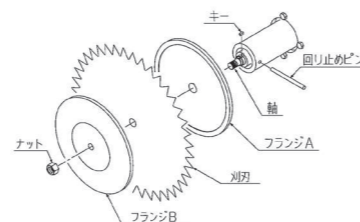
※草刈機を使用するには刈払機取扱作業者の安全衛生教育が必要になります。



草刈刃の取付方法

- 1) 軸受部の軸固定穴と、駆動軸の固定穴の位置を合わせ、φ8mmの回り止めピンを差し込みます。
- 2) 駆動軸に草刈刃、フランジ(B)を順に挿入し刈刃取付ナット(左ネジ)を締付トルク150~180N・mで締め付けます。
- 3) 回り止めピンを引抜きます。

※刈刃はしっかり取付けしてください。
キーの紛失にも注意してください。



ヘッジトリマー仕様 / GC-1000/GC-1500



- ヘッジトリマー方式だから枝の剪定からつる草まで一気に刈り取り！
- メンテナンスも容易なシンプル構造

型 式	GC-1000	GC-1500
外形寸法 mm	1080×630×570	1539×630×570
質 量 kg (プラケット含む)	50cc	117
	80,100cc	126
流 量 範 囲 ℓ/min	30~86(油圧モータ交換対応)	
作 動 圧 力 MPa	2.8~22.0	
刈 込 長 さ mm	1000	1500
適合機種(バケット容量) m³	0.07~0.28	
作 業 能 力 m²/h	670	1000

※作業能力は、ベースマシーン、草の状況により異なります。



2軸4枚フリー刃仕様 / GC-300F-1



GC-300F-1

- フリー刃により切れ味が良く、軟らかい草から硬い草まで伐採可能！Vベルトの3本掛けにより耐久性に優れ、テンションスプリングでベルトの張りを一定に保持！

型 式	GC-300F-1
外形寸法 mm	883×445×775
質 量 kg	180(プラケット含む)
流量範囲 ℓ/min	22~40
リリーフセット圧力 MPa	17.2
草 刈 刃 寸 法 mm	刃ベース長さ278×幅96×厚さ4.5(2枚)
	フリー刃 長さ79×幅60×厚さ4.5(4枚)
刈 刃 回 転 数 rpm	3600
草 刈 刃 ト ル ク N・m	1軸あたり4.6
油 圧 配 管	ブレーカ配管必要
適合機種(バケット容量) m³	0.07~0.18
作 業 能 力 m²/h	500

※作業能力は、ベースマシーン、草の状況により異なります。



パワーチェッカー

打撃力の見える化を実現！
約 10 秒で打撃力を判定！

PGH-110 …… 油圧ブレーカ・杭打機の打撃力判定に！
PGH-30 …… チッピングハンマー他小型製品の打撃力判定に！

今までの確認方法は？

一例として大きなタイヤにノミを差し込み、
感覚で打撃力を確認していました。



油圧計・目盛盤
(機種ごとの合格目盛で
打撃力を判定します。)



温度
コントローラー
(寒冷地でも正常に判定可能です。)



PGH-110

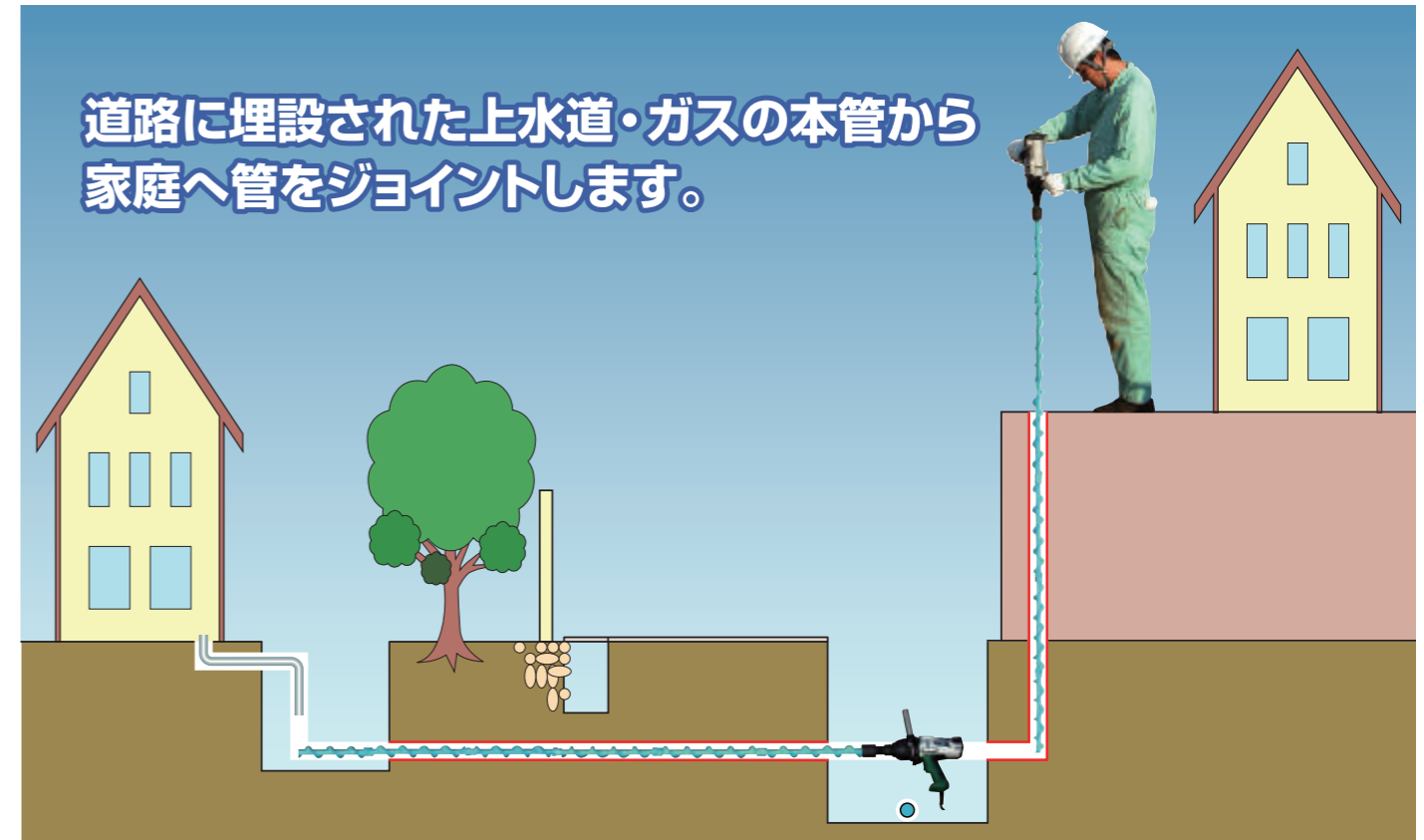


PGH-30

型 式	PGH-110	PGH-30
外形寸法 mm	845×470×805	845×470×805
質 量 kg	70	70
対象機器	当社製品	BH-23K/RK・BH-16・BH-11・KH-240V・KH-180-3・KH-150-2
	その他	打撃エネルギーが50～110J相当の油圧・エアブレーカ・杭打機
		打撃エネルギーが約10～30J相当の油圧・電動・エアブレーカ

S モール電動簡易貫通機

ガス、水道配管工事にインパクト機構で反力が小さな電動簡易貫通機！



道路に埋設された上水道・ガスの本管から
家庭へ管をジョイントします。

- ハンディーな電動機は大きな回転力で推進します。ロッドのジョイントはネジによって連結され、正確に到達杭へ進みます。
- 反力の小さな S モールは、縦穿孔が容易に行えます。
- 電動機は両手で保持して作業しますが、危険な反力の発生は微かであり、安全作業が可能です。
- 非開削での道路横断配管をはじめ、高台に位置する構造物への縦貫通配管工事には、微かな反力の S モールは最適な簡易貫通機です。

Sモール手順



セット内容

	50-5型仕様	オプション部品	電動機仕様
	電 動 機	1台	電 源
	漏 電 防 止 機	1組	電 流
	スライドアダプター	1セット	消 費 電 力
	予備アダプター	1個	回 転 数
	ロ ッ ド	Φ50mm～400mmL 5本	打 撃 数
	ピ ッ ト	Φ50mm用 1個	質 量
	付 属 工 具	1式	コ ー ド 長 さ
取 納 ケ ー ス	1個	最 大 ト ル ク	
		引 き 戻 し ア ダ プ タ ー	電 源
		引 き 抜 き リ ン グ	電 流
			消 費 電 力
			回 転 数
			打 撃 数
			質 量
			コ ー ド 長 さ
			最 大 ト ル ク
			漏 電 保 護 プ ラ グ
			高 速 型 ・ 衝 撃 波 不 動 作 型
			定 格 感 度 電 流 : 15mA

ミニクレーン

軽トラック・ワンボックスカーが簡単にクレーン車に！現場で重量物の積み下ろしも一人で楽々作業！

用途

- 故障車、事故車のオートバイ回収
- レジャー用品積み降ろし作業
- 農機、農産物の積み降ろし作業
- 重量機械の搬入、搬出

軽トラック用ミニクレーン / MMC-300S



型 式	MMC-300S (2段式)
本体寸法 mm (走行時姿)	1070×1083×1243
総 質 量 kg	82.5
最大吊上荷重 kg	1段ブーム(300) 2段ブーム(200)
巻 上 速 度 m/min	4
作 業 半 径 m	1段ブーム(1) 2段ブーム(1.5)
旋 回 角 度	135° (転倒防止装置付き)
最 大 揚 程	トラック荷台より2m
原 動 機	直流12Vバッテリー
電源ワイヤーケーブル	直径5mm 長さ7.6m



ワンボックスカー用ミニクレーン / MMC-110W

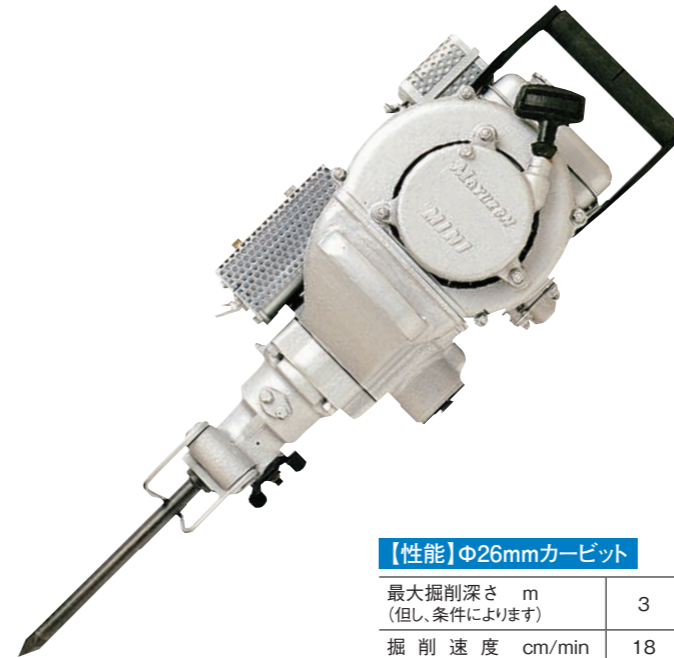


型 式	MMC-110W
本体寸法 mm (走行時姿)	1099×783×300
総 質 量 kg	53
最大吊上荷重 kg	110
巻 上 速 度 m/min	4
作 業 半 径 mm	1段ブーム(649) 2段ブーム(1053)
旋 回 角 度	180°
最 大 揚 程	トラック荷台より800mm
原 動 機	直流12Vバッテリー
電源ワイヤーケーブル	直径5mm 長さ7.6m



携帯用エンジンさく岩機 MM-78

発電機もコンプレッサーも不要、軽量コンパクトで機動性に優れ
ハツリ作業からドリル作業までいろいろな現場で！

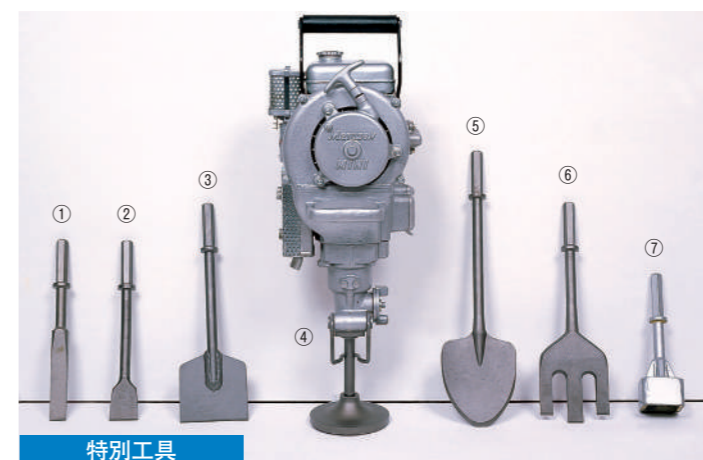


- ドリル(削岩)ブレーカ(ハツリ)兼用機！
- 15kgの軽量コンパクトで操作性に優れている！
- 多種類の特別工具でいろいろな作業が可能！
- コンプレッサー内蔵で掘削粉排出が良く、削岩が容易！

【性能】Φ26mmカービット

最大掘削深さ m (但し、条件によります)	3
掘 削 速 度 cm/min	18
掘 削 角 度	360°

型 式	MM-78型
外 形 寸 法 mm	596×260×240
質 量 kg	15
燃料タンク容量 ℓ	1.1
燃 料 混 合 比	12(ガソリン):1(オイル)
エンジン排気量 cc	54+21=75
エンジン回転数 rpm	2800~3200
シャ ン ク mm	3/4"六角×83



①チゼル ②カッター ③アスファルトカッター ④タンピングランマー
⑤ショベル ⑥リッパー ⑦バイルハンマー



全自動集塵機フィルター洗浄装置 CLE101

作業環境の改善に大きく貢献いたします！

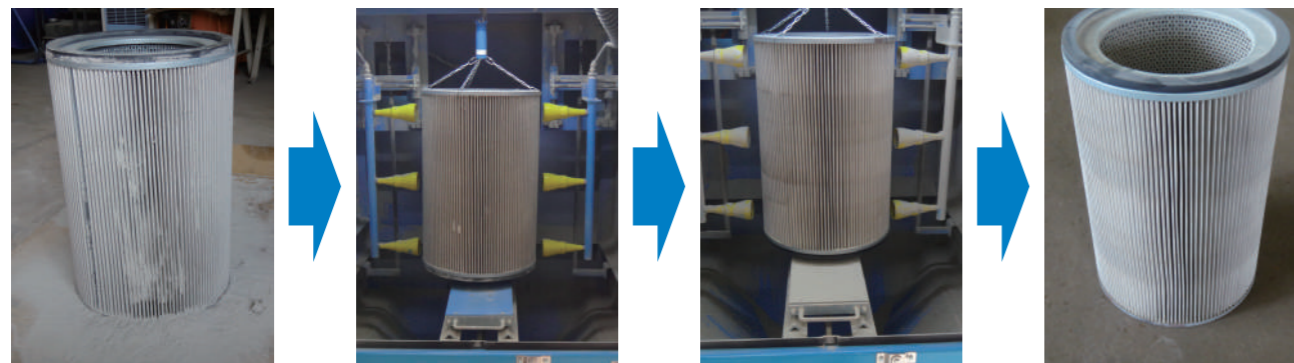
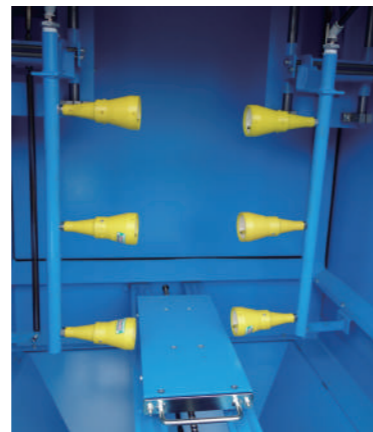
- 業務用クリーナーのフィルター洗浄に最適！
- 自動洗浄なので作業の効率が上がる！
- 粉塵を残さず回収！作業環境を汚さない！



CLE101



開口幅が広いのでフィルターのセッティングも楽々！



ホコリのついたフィルター

吊るしてスタート！

特殊エアで洗浄！

きれいなフィルターに！

わずか4分で洗浄完了！フィルターはすぐに使用可能！

型 式		CLE101
外形寸法 mm	洗浄装置	2015×910×1080
	サイクロン式集塵機	2060×430×805
質 量 kg	洗浄装置	350
	サイクロン式集塵機	45
供給電源		定格15A AC100Vコンセント電源 2系統
供給空気源		0.85m ³ /min以上の吐出能力を持つコンプレッサーから供給

技術情報

周波数補正振動加速度実効値の3軸合成値

厚生省通達「基発 0710」(2009/7/10) 振動工具の取扱業務に係る振動障害予防対策指針が示されました。周波数補正振動加速度実効値の3軸合成値を基にした1日あたり使用可能時間(振動曝露限界時間)を示します。事業者(施工者、現場監督者)は作業計画書の手順で踏んで、労働者に対する振動曝露時間の管理を行い、振動障害防止を推進してください。

(1) 3軸合成値の測定、算出

周波数補正振動加速度実効値の3軸(X軸、Y軸、Z軸)の合成値を下記式により求める。

$$a_{hv} = \sqrt{a_{hwx}^2 + a_{hwy}^2 + a_{hwz}^2}$$

測定は JISB7761-2 準拠した振動測定を実施

- ISO8662-1:1998 手で保持する可搬式電動工具 - ハンドルでの振動測定 - 第1部:一般原則及び
 ISO8662-5:1992 手で保持する可搬式動力工具 - ハンドルでの振動測定 - 第5部:舗装破砕機及び建設工事用ハンマの規定に従って測定

(2) 日振動曝露量A(8)の算定

$$A(8) = a \times \sqrt{\frac{T}{8}} \quad \text{m/s}^2$$

a: 周波数補正振動加速度実効値の3軸合成値 (m/s²)

T: 1日の振動曝露時間 (h)

2.5m/s² 以下: 特に対策は求められないが、特例を除き当面2時間以内の使用に制限する。

5m/s² ≤ A(8) < 2.5m/s²: 使用時間の抑制、低振動の振動工具の選定に努める。

5m/s² 超え: 5m/s² を超えることが無い様に対策を行う。

A(8)値が5m/s²を超える場合の具体的な対策

- ① 振動曝露時間が短くなるように作業計画を見直す。
- ② 複数の作業員が交代で作業する。

振動値一覧

分 類	型 式	3軸合成値(m/s ²)	作業時間(分)
油圧ハンドブレーカ	BH-05B	12.8	73
	BH-7E	12.8	73
	BH-11E	13.3	68
	BH-16VS	8.4	170
	BH-18K(RK)	9.4	136
	BH-20EV(R)	8.56	164
	BH-22	11.8	86
	BH-23K(RK)	11.8	86
油圧ハンドカッター	CH-140S	3.4	1038
油圧ハンドオーガー	OH-1	8.8	155
電動ミニオーガー	MT-100E-1	3.4	1038
エンジンさく岩機	MM-78	16.62	43
エンジンオーガー	AG-21	11.3	94
油圧ロックドリル	MHD-20B	18.8	34
油圧水中グラインダ	GH-180U	2	3000
油圧ロングリッチチェーンソー	PSH-190(220)	1.7	4152
油圧コンクリートチェーンソー	MDC-300	3.6	926
電動簡易貫通機	Sモール	15.2	52

※作業時間の数値が2時間を超える場合でも特例を除き、原則1日あたり最大2時間です。

※記載の無い製品に関しましては測定結果が分かり次第、順次掲載してまいります。

※作業に適した服装と安全保護具を着用して下さい

— 技術の —



丸善工業株式会社

本社 静岡県三島市長伏155番地の8
TEL.055-977-2180
FAX.055-977-2184
URL <http://www.maruzenkogyo.co.jp/>

●お問い合わせは

札幌営業所	札幌市白石区北郷四条7丁目1番27号	TEL.011-879-2027	FAX.011-879-2028
仙台営業所	仙台市宮城野区福室字田中東1番15の15	TEL.022-388-6231	FAX.022-254-6651
関東営業所	さいたま市南区文蔵3丁目28番7号	TEL.048-864-1422	FAX.048-864-0425
長野営業所	長野市大字富竹1375-9	TEL.026-251-3128	FAX.026-296-6468
三島営業所	三島市長伏155番地の8	TEL.055-977-2180	FAX.055-977-2184
名古屋営業所	名古屋市中川区広田町1丁目69	TEL.052-363-0686	FAX.052-363-0689
大阪営業所	大阪府高石市西取石5丁目10の19	TEL.072-266-2701	FAX.072-266-2702
広島営業所	広島市安佐北区上深川町784-5	TEL.082-844-0208	FAX.082-844-0209
松山出張所	大阪府高石市西取石5丁目10の19	TEL.072-266-2701	FAX.072-266-2702
九州営業所	福岡市博多区春町1丁目5-2	TEL.092-586-0018	FAX.092-586-0019

本仕様は予告なく変更する事があります