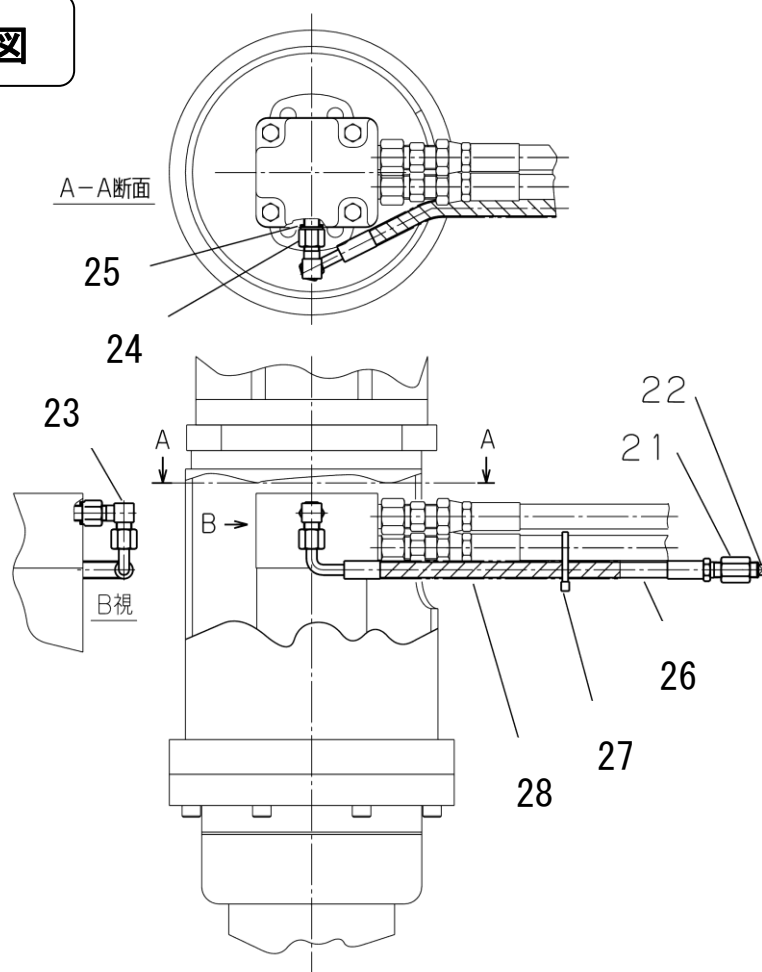


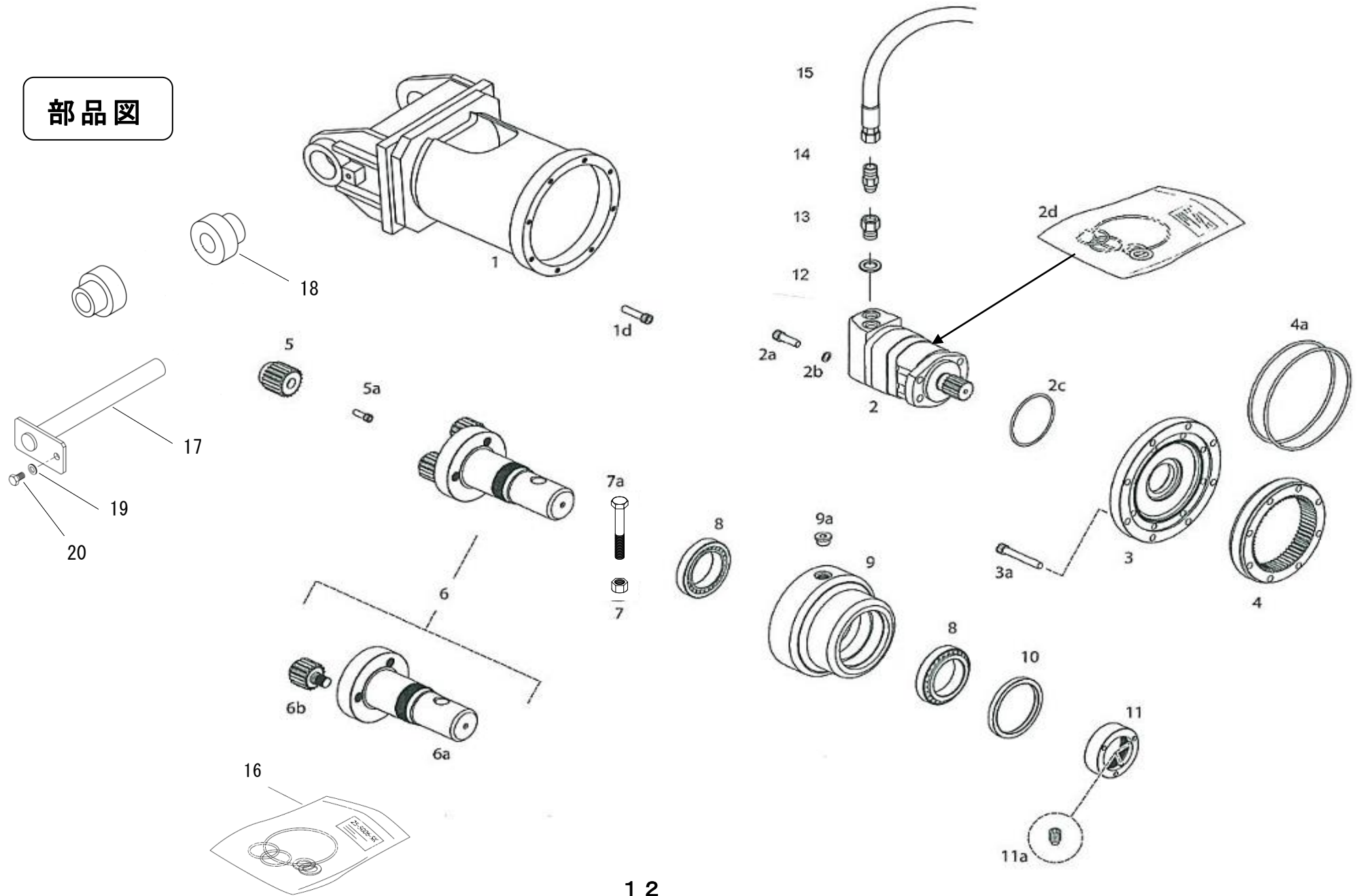
## 異常の原因と処置

異常現象	主な原因	対策
使用中、突然停止する	<ul style="list-style-type: none"> <li>・ カプラが外れている</li> <li>・ 油圧モーター及び減速機の破損</li> </ul>	<ul style="list-style-type: none"> <li>・ 配管をチェックする</li> <li>・ 修理又は交換する</li> </ul>
本体から油漏れ	<ul style="list-style-type: none"> <li>・ 油圧モーターの破損</li> <li>・ オイルシールの破損</li> </ul>	<ul style="list-style-type: none"> <li>・ 修理又は交換する</li> <li>・ 交換する</li> </ul>
本体ホースからの油漏れ	<ul style="list-style-type: none"> <li>・ ホースの緩み</li> <li>・ ホースの損傷</li> </ul>	<ul style="list-style-type: none"> <li>・ 増締めする</li> <li>・ 交換する</li> </ul>
回転数が異常に高い	<ul style="list-style-type: none"> <li>・ 油流量が多すぎる</li> </ul>	<ul style="list-style-type: none"> <li>・ 油流量をチェックする</li> <li>・ エンジン回転数を下げて油流量を減らす</li> </ul>
回転数が異常に低い	<ul style="list-style-type: none"> <li>・ 油流量が少なすぎる</li> </ul>	<ul style="list-style-type: none"> <li>・ 油流量をチェックする</li> </ul>
オーガが異常に振られる	<ul style="list-style-type: none"> <li>・ オーガの曲がり</li> <li>・ 出力軸の曲がり</li> </ul>	<ul style="list-style-type: none"> <li>・ 修理又は交換する</li> <li>・ 交換する</li> </ul>

## ドレンキット図



部品図



## 部品表

No	部品番号	品名	数量
1	SOWSY003A	モーターカバー	1
※1(1)	SOWSY012A	モーターカバー	1
1d	99-9135-040-Y	ソケットキャップスクリューM12×40	8
2	25-2127	油圧モーター	1
2a	99-9135-040	ソケットキャップスクリューM12×40	4
2b	99-9165	ワッシャーM12	4
2c	99-1540-V	Oリング 86×2.5	1
2d	25-2361	シールキット(モーター) 【内容】油圧モーター内に使用	1
3	21-3041	ハウジングイン	1
3a	99-9135-075	ソケットキャップスクリューM12×75	8
4	21-3004	リングギヤー	1
4a	99-1532-V	Oリング 162×3	2
5	21-3049	サンギヤー	1
5a	99-9633-100	ソケットキャップスクリュー3/8UNC×1	1
6	21-3914-R	シャフト Assy	1
6a	21-3052	シャフト	1
6b	21-4912	ギヤアッセン	3
8	99-1104	ベアリング	2
9	21-3018	ハウジングアウト	1
9a	21-5071	プラグ 1/2	2
10	99-1504	オイルシール	1
11	21-3019	ロックナット	1
11a	99-9213-012	ソケットセットスクリューM8×12	2
12	W22S1	シールワッシャ	2
13	N-1007-08	アダプタ	2
14	N-1009-08	アダプタ	2
15	—	油圧ホース	2
16	SK-21-390	シールキット(ギヤボックス) 【内容】2c:1ヶ、4a:2ヶ、10:1ヶ	1
17	※2	ピン	1
18	※2	ピンブッシュ	2
19	WF-10-1L(JISB1252)	皿バネ座金 10(1種L)	1
20	B-10×20-11T	六角強力ボルト M10×20(11T)	1

※1：(1)は別型式(ピンブラケット幅 150)用

※2：搭載機によって適合する部品番号が異なります

No	部品番号	品名	数量
ドレンキット (図は p.11 を参照)			
29 (21~28)	S0WSZ016A	ドレンキット Assy	1
21	N-2096-04	アダプタ	(1)
22	N-2071-04	プラグ	(1)
23	N-1034-04	アダプタ	(1)
24	S0WSZ015A	アダプタ追加工	(1)
25	W14S1	シールワッシャ	(1)
26	17061・8-45--	油圧ホース	(1)
27	CV-200	バインダー	(1)
28	KNS-10 L=300mm	ナイロンスパイラルチューブ	(1)
付属品			
7	NN-22	ナイロンナット	1
7a	B-22*150(10.9)	高強度六角ボルト	1