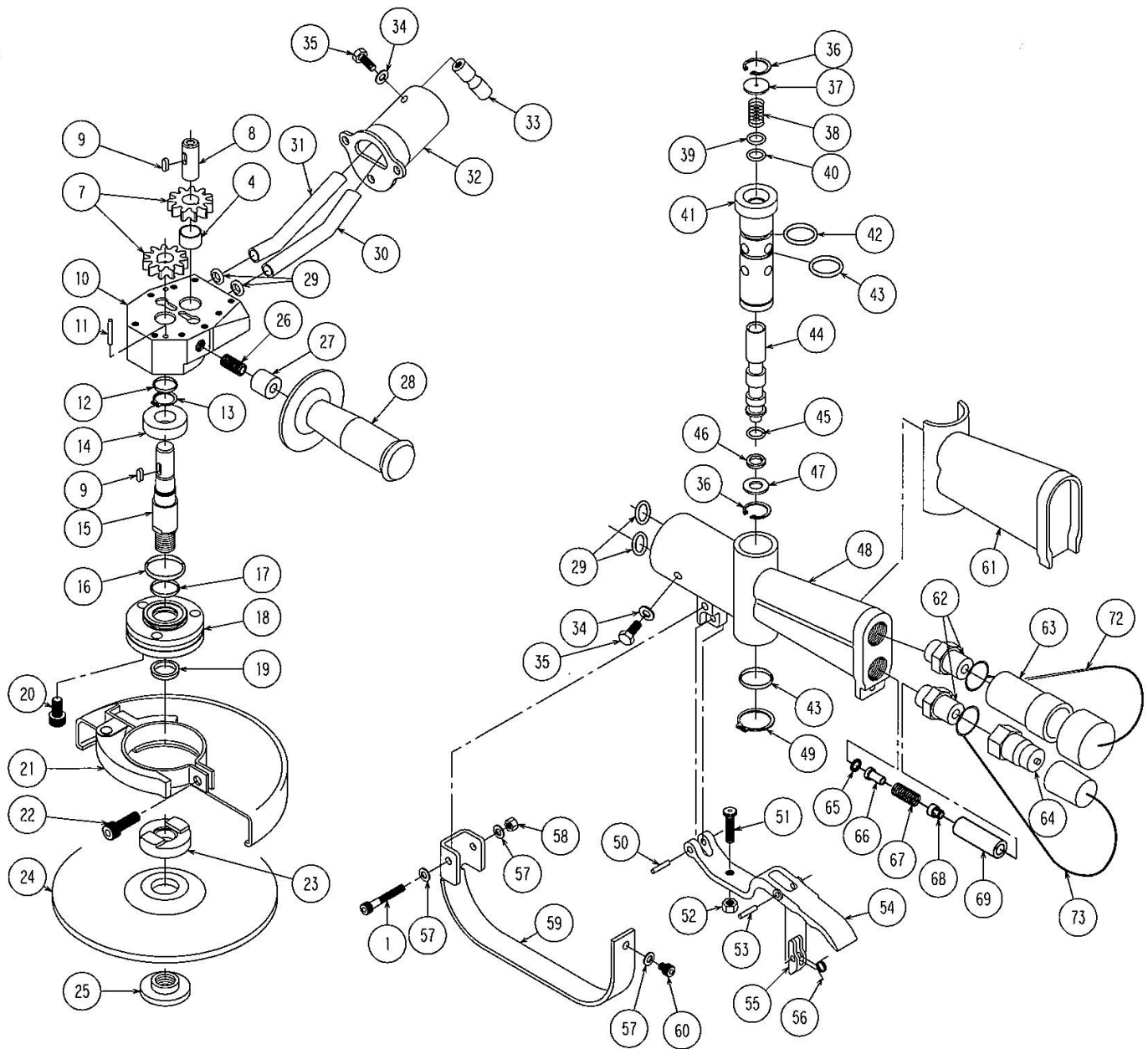
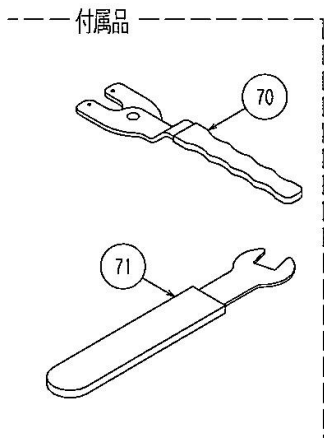
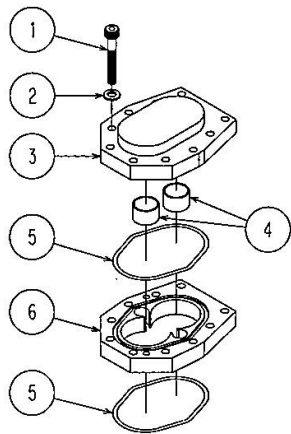


部品図 GH-180U



# 部品表

## GH-180U型

No.	部品番号	部品名称	数量	No.	部品番号	部品名称	数量
1	BH-5×35 (SUS)	ボルト 1342J	11	28	994322	サイドハンドル	1
2	WF-5-1L (SUS)	ザガネ	10	29	FR0461	リング	4
3	MC12Y003A	カバー	1	30	MC12Z005A	パイプP	1
4	K5B1412	DUブッシュ	3	31	MC12Z006A	パイプT	1
5	OS-60	リング	2	32	MC12Z004B	ジョイントG	1
6	MC12Y002A	スペーサ	1	33	MC12Z008B	受け	1
7	MC12Z016A	歯車G12	2	34	WS-6 (SUS)	ザガネ	2
8	MC12Z014A	軸G	1	35	BH-6×16 (SUS)	ボルト 1342J	2
9	KF-4×4×11 (WR)	キー	2	36	SH-19 (SUS)	トメワ	2
10	MC12X001A	ベース	1	37	MZ05Z014A	バルブフタ1	1
11	PF-4×20	平行ピン	2	38	11-1052	スプリング	1
12	OP-16	リング	1	39	OBP-14	バックアップリング	1
13	CS-17 (SUS)	トメワ	1	40	OP-14	リング	1
14	6003ZZ	ベアリング	1	41	MC12Y009A	バルブガイド	1
15	MC12Z013A	駆動軸G	1	42	OP-20	リング	1
16	CO0627A	リング	1	43	OS-24	リング	2
17	OP-21	リング	1	44	MC12Z010A	スプール	1
18	MC12Y015A	ボスG	1	45	OP-10A	リング	1
19	CL0017C0	ダストシール	1	46	OBP-10	バックアップリング	1
20	BH-8×15 (SUS)	ボルト 1342J	3	47	MZ05Z015A	バルブフタ2	1
21	MC12Z012A	ホイールカバー	1	48	MC12X007A	バルブハンドルG	1
22	BH-8×25 (SUS)	ボルト 1342J	1	49	CS-24 (SUS)	トメワ	1
23	936786	ホイールワッシャ	1	50	PR-5×20	ピン	1
24	鉄鋼用砥石	外形φ180、穴径φ22、粒度36	1	51	CBSTSE6-25	ボルト	1
25	937044	ホイールナット	1	52	NB-6	フクロナット	1
26	SH-10×20 (SUS)	止めねじ 1342J	1	53	PR-4×22 (SUS)	ピン	1
27	MC12Z017A	カラー	1	54	MZ05Z022A	コントロールレバー	1

No.	部品番号	部品名称	数量	No.	部品番号	部品名称	数量
55	MZ05Z020A	ロックレバー	1	65	CH-10	トメワ	1
56	33-0527	スプリング	1	66	MC03Z027A	スプリング受け	1
57	WP-5 (SUS)	ザガネ	3	67	SAMINI-5213	スプリング	1
58	N1-5 (SUS)	ナット	1	68	MC03Z026A	プランジャー	1
59	MZ05Z027B	ガード	1	69	MC12Z011A	チューブ	1
60	BH-5×15 (SUS)	ボルト 1342J	1	70	DP-AR	アジャストピンレンチ	1
61	MC03Y021A	ラバーグリップ	1	71	40966511	スパナ	1
62	N-1104-06	アダプタ	2	72	CC-03F	カプラキャップ (メス)	1
63	QC-03F	カプラ (メス)	1	73	CC-03M	カプラキャップ (オス)	1
64	QC-03M	カプラ (オス)	1	74			