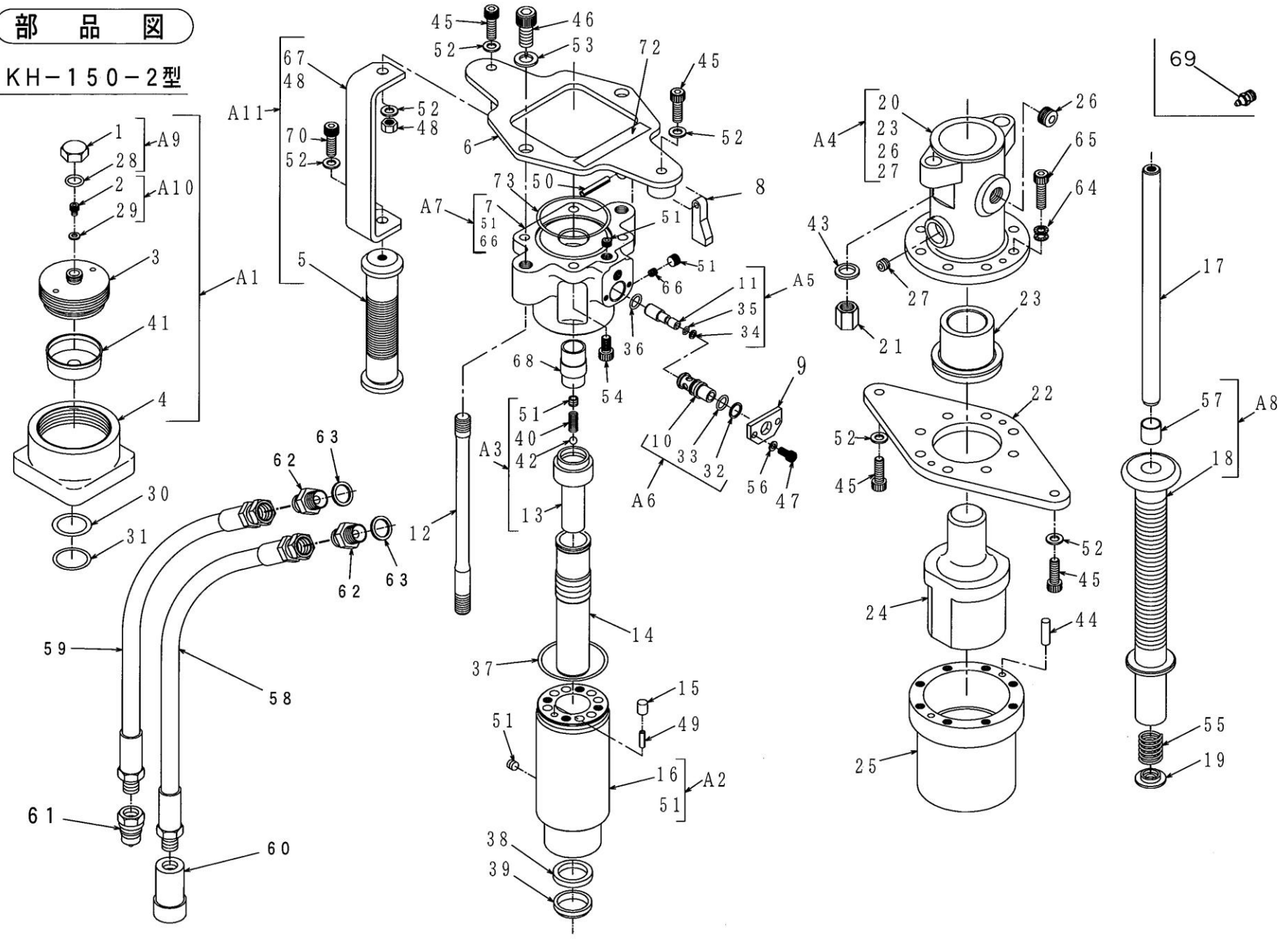


部 品 図

KH-150-2型



部品表

KH-150-2型

*印部品はA s s y 供給部品

No	部品番号	部品名称	数量	No.	部品番号	部品名称	数量
*1	M2LTE115A	キャップ 60 N·m	1	37	OG-60	Oリング	1
*2	1120-413-A	キャップボルト	1	38	IUIS-30-40-6	Uカップパッキン	1
3	M2LTE109A	フタ(S) 200 N·m	1	39	DS-30385	ダストシール	1
4	M2LTD103A	シェル	1	40	M1HTE107A	スプリング(P)	1
5	MB26Y022A	ハンドルパイプ	1	41	MB02E006A	ダイヤフラム	1
6	MB26Y005A	トッププレート	1	42	QB-5/16	鋼球	1
*7	MB26X012A	バルブボディ	1	43	WF14-2L(JIS B1252)	サラバナザガネ	2
8	MB08Z015A	カム	1	44	PFB-6×24 (YAKIIRE)	平行ピン	2
9	MB26Z010A	プレート	1	45	BH-8×25	ボルト 35 N·m 1303B	4
*10	M2LTE108A	バルブガイド	1	46	BH-12×25	ボルト 100 N·m 1305N	2
*11	M1KTE111A	バルブロッド	1	47	BH-5×12	ボルト 8 N·m 1342J	2
12	MB26Z001B	ドロースクリュー 56 N·m 1305N	2	48	N1-8	ナット	1
*13	M2LTE124A	インナーチューブ(B)	1	49	PR-6×16	ピン	1
14	M2LTD125A	ピストン(B)	1	50	PR-5×30	ピン	1
15	MB26Z018A	カラー	1	51	BPH1-PT1/8	プラグ	12
*16	M2LTD104B	シリンダ	1	52	WF-8 (1L)	ザガネ	6
17	MB26Z004A	ハンドル軸	1	53	WS-12	ザガネ	2
*18	MB26Z003A	操作グリップ	1	54	BH-8×15	ボルト	4
19	MB26Z006A	スプリング受け	1	55	SAWANE-5549	スプリング	1
*20	MB26Y016C	フロントキャップ(機番打刻)	1	56	WS-5	ザガネ	2
21	1120-423-C	ナット 56 N·m 1303B	2	57	DB-MB1615DU	DUブッシュ	1
22	MB36Y003A	フランジ	1	58	21091.6--50--	油圧ホース	1
23	MB26Z014A	チゼルブッシュ	1	59	21091.6--35--	油圧ホース	1
24	MB36Z001A	アンビル	1	60	QC-03F	カプラ[メス]	1
25	MB36Y002A	ポストカバー	1	61	QC-03M	カプラ[オス]	1
26	BPH1-PT3/8(シール無し)	プラグ	1	62	N1011-06-HEX22	アダプタ	2
27	BPH1-PT1/8(シール無し)	プラグ	1	63	CU-18	銅ワッシャ	2
28	OS-22.4	Oリング	1	64	NL8DP	ノルトロックワッシャ	8
29	WS-06<<<<<<<<<<<<<<<<BH	シールワッシャ	1	65	BH-8×30	ボルト 38 N·m	8
30	OBP-22	バックアップリング	1	66	M2LTE118A	M6オリフィスプラグ(φ2.2)	1
31	OP-22	Oリング	1	67	MB26Z023A	ステー	1
32	OBP-14	バックアップリング	1	68	M1XTE108A	コントロールバルブ	1
33	OP-14	Oリング	1	69	GN-01	グリースニップル(付属部品)	1
34	OBP-5	バックアップリング	1	70	BH-8×20	ボルト 35 N·m 1305N	1
35	OP-5	Oリング	1	71			
36	OP-12.5 1B	Oリング	1	72	MB29Z023A	マルゼンシール	1
				73	OS-70	Oリング	1

KH-150-2型 Assy 供給部品

()内数字は数量(2ヶ以上)

No.	部品番号	部品名称	数量	構成部品 No.
A1	M2LTZ501A	アキュムレータ Assy	1	1、2、3、4、28、29、41
A2	M2LTZ502A	シリンダ Assy	1	16、51(5)
A3	M2LTZ503A	インナーチューブ Assy	1	13、40、42、51
A4	MB26Z026B	フロントキャップ Assy	1	20、23、26、27
A5	M1XTZ505A	バルブロッド Assy	1	11、34、35
A6	M2LTZ506A	バルブガイド Assy	1	10、32、33
A7	MB26Z029A	バルブボディ Assy	1	7、51(6)、66、73
A8	MB26Z030A	操作グリップ Assy	1	18、57
A9	M2LTZ508A	フクロナット Assy	1	1、28
A10	MB24Z509A	キャップボルト Assy	1	2、29
A11	MB26Z031A	ハンドルパイプ Assy	1	5、48、52(2)、67、70
A12	MB36Z501A	シールキット	1	28、29、30、31、32、33、34、35、36、37、38、39、63(2)、73

スリーボンド製嫌気性封着剤 1303B(高強度) 1305N(高強度) 1342J(低強度)