



GENERAL CATALOG

総合カタログ

油圧パワーユニット

油圧ハンドツールの油圧源としてラインナップ！



軽量コンパクト油圧ユニット / U-070-3

- 軽量コンパクトで移動も簡単
- 多種油圧ハンドツールに使用可能！
- オイルクーラー標準装備で連続使用可能！

型 式	U-070-3
外形寸法 mm	591×480×550
質 量 kg	45
流 量 ℓ/min	20.5
最高圧力 MPa	11.7
エンジン	ホンダGX200UT2



油圧ホースが必要です。
最大延長は10mまでです。



ライトバンで楽々運べます。

パワーオンデマンド(スローダウン)搭載油圧ユニット / U-070-3-POD

- 燃費向上！
- 低騒音！

型 式	U-070-3-POD
外形寸法 mm	591×480×550
質 量 kg	46.5
流 量 ℓ/min	20.5
最高圧力 MPa	11.7
エンジン	GX200UT2

パワーオンデマンドとは？

アタッチメントの作動時のみエンジンの回転数を上げる機能です。



お手持ちの油圧ユニット(U-070-3)にオプションとして後付け可能です！



パワーオンデマンドキット



軽量コンパクトでライトバンにも積載可能



防音型油圧ユニット / U-090S



- スローダウン装置付で低燃費、低騒音！
- 防音機構で騒音値68.1dB！
(従来品比-1.3dB)

型 式	U-090S
外形寸法 mm	760×550×680
質 量 kg	88
最高圧力 MPa	14
油 流 量 ℓ/min	20.5
作動油タンク ℓ	4.5
エンジン	ヤマハ MZ300

流量切替式ユニット / U-130-2



- 流量を3段階に切替できる！
- 最大出力13馬力で余裕のエンジン

型 式	U-130-2
外形寸法 mm	770×590×750
質 量 kg	102
最高圧力 MPa	15
油 流 量 ℓ/min	20・25・30(3段切替式)
作動油タンク ℓ	8
エンジン	ホンダ GX390

電動油圧ユニット / UH052EB



- 電動仕様で低騒音、排気もない。
- 低油圧ハンドツールから高圧のハンドクラッシャーまで1台で2役使用可能！

型 式	UH052EB
外形寸法 mm	790×530×695
質 量 kg	137
流 量 ℓ/min	60Hz(23.5)50Hz(19.5)
最高圧力 MPa	11.7(プレーカ側)
最高圧力 MPa	81(クラッシャー側)
モーター	三相200V 3.7kW

特殊仕様油圧ユニット (受注生産)

バッテリーユニット / U-070EH



- ボタン1つの簡単操作！
- モーター回転数調整可能！
- 液晶パネル付で一目でわかる！

型 式	U-070EH
外形寸法 mm	770×630×650
質 量 kg	106
流 量 ℓ/min	20.5
最高圧力 MPa	11.7
バッテリー	ホンダMPP

※バッテリーは変更になる場合がございます。

ディーゼルエンジンユニット / UH108Z



- ディーゼルエンジンを搭載した油圧ユニット

型 式	UH108Z
外形寸法 mm	840×610×725
質 量 kg	120
最高圧力 MPa	15
油 流 量 ℓ/min	20
作動油タンク ℓ	20
そ の 他	強制空冷クーラー装備
エンジン	ヤンマー L100V6 ディーゼルエンジン

緊急脱出ユニット / UH110Z



- 軌道内の緊急脱出用の補助ユニット
- 普段は油圧ハンドツールの油圧源として使用！

型 式	UH110Z
外形寸法 mm	577×480×758
質 量 kg	53
最高圧力 MPa	20.6
油 流 量 ℓ/min	9
作動油タンク ℓ	11.5～13.5
そ の 他	強制空冷クーラー装備
エンジン	ホンダGX200

油圧杭打機

単管、松杭の打ち込みからガードパイプ、H鋼の打ち込みまで
軽量コンパクトな油圧ユニットで使える杭打ち機

KH-150-2 単管打ち込み専用機(単管キャップ不要)

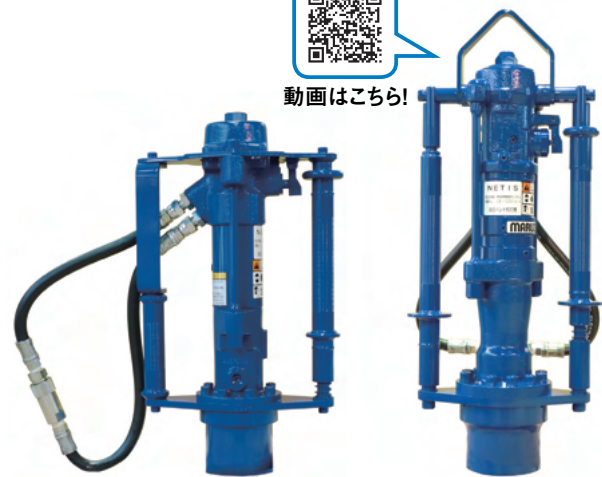
KH-240V 単管キャップを使用すれば単管の打ち込みも！

KH-800 松杭、H鋼、ガードパイプなど大口径の杭打ちに！

KHL-800D H鋼、ガードレールパイプの打込みがより速く、より正確に！



動画はこちら！



KH-150-2

杭打機は特別教育資料に目を通してからご使用ください。

特別教育資料



KH-150-2, KH-240V

KH-240V用オプション品



φ48.6用
単管キャップ

φ101.6&φ114.3用
打込キャップ

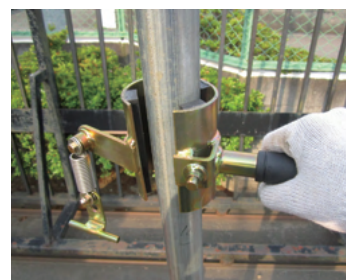
アングルキャップ

ガードパイプ(φ60.5)用打込キャップもございます

KH-240V

型 式	KH-150-2	KH-240V
外形寸法 mm	486×273×146	629×265×154
質 量 kg	20	24.5
所要油量 ℓ/min	20.5	20.5
打 撃 数 bpm	1920	1080
打込部内径 mm	φ50	φ80(φ100, φ120)
打撃エネルギー J	49	84

※()内はオプションとなります。



↑ 取付はワンタッチ ↓

オプション部品

●単管パイプ用防音具

単管パイプに取り付けて使用することにより単管打ち込み時の騒音の高音域を8dB低減します。



- ガードパイプ打ち込み
- 工事現場の仮囲い単管打ち込み
- 太陽光発電の基礎杭打ち込み
- 土留めの杭打ち込み

KHL-800D
ダンパー



操作は簡単
手前に倒すだけ

杭抜き50

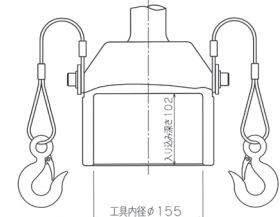
打ち込んだ単管を引き抜くのに
便利な杭抜き工具



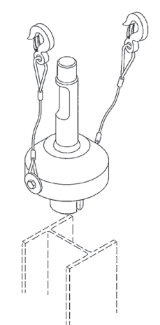
動画はこちら！

- 強力な打撃力により、ガードパイプ・H鋼、松杭の打ち込みに最適!!
- 重機・クレーンの油圧(サービスポート)を利用して使用可能!!
- アタッチメントの交換でH鋼(100角・150角)の打ち込みもOK!!
- ダンパーを使用すれば、作業効率アップ!

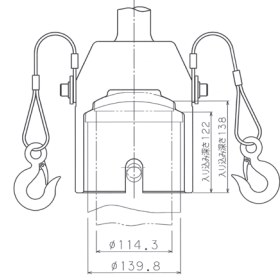
打撃面フラットの標準工具
質量 23.5kg



H鋼150角, 100角用
打込工具(オプション)
質量 22.0kg



ガードレール
(φ139.8, φ114.3)用の
打込工具(オプション)
質量 24.0kg



KH-800

型 式	KH-800
外形寸法 mm	850×364×310
質 量 kg	110(打込工具含まず)
所要油量 ℓ/min	①20~25(標準) ②25~35(オプション)
打 撃 数 bpm	①500~600 ②600~950
打込工具内径 mm	φ155

杭打機は特別教育資料に
目を通してからご使用
ください。

特別教育資料



KH-800



油圧引抜機 プルマスター

新発売!



単管・くい丸用 / EH-34



U-070-3

+



引抜機



油圧ホース

φ48.6用
クランプ治具

- クランプ作業が簡単! (作業時間短縮)
- コンパクトでライトバンに積載可能!
- タイヤ付きで移動がラクラク!
- 引抜力は3.4 t

型 式	EH-34
外形寸法 mm	680×308×936
質 量 kg	58
引 抜 力 t	3.4
引抜ストローク mm	150
対象杭径 φ	48.6

単管～ガードパイプ用 / EH-34B

- クランプ作業が簡単! (作業時間短縮)
- コンパクトでライトバンに積載可能!
- タイヤ付きで移動がラクラク!
- 引抜力は16.9 t (ブースター使用時)

型 式	EH-34B
外形寸法 mm	680×308×936
質 量 kg	58
引 抜 力 t	16.9※
引抜ストローク mm	150
対象杭径 φ	48.6, 114.3, 139.8

※ブースター使用時

ブースターを追加すればガードパイプが引抜可能!



U-070-3

+



引抜機

+



ブースター／超高圧ホース



油圧ホース



変換アダプタ

φ48.6用
クランプ治具φ114.3用
クランプ治具φ139.8用
クランプ治具

<オプション>

クランプ傷をつけたくない時に

かさ上げ治具
(φ114.3, φ139.8)

曲がったパイプや折れたパイプの引き抜きに

内抜き治具
(φ114.3, φ139.8, 125^φ)


油圧ハンドブレーカ

作業内容により軽量タイプから重量タイプまで選択できる油圧ハンドブレーカ

- アキュムレータ装備で抜群の破壊力！
- 排気吐出音が無く低騒音で粉塵の飛散が少ない！
- 油圧式のため寒冷地でも凍結しない。
- オイル循環式で内部に錆等の発生が無く保守管理が容易である。

イージーコントロールモデル

動画はこちら!





BH-7E
横はつりに



BH-11E
横はつりに



BH-18K/RK
コンクリート・アスファルトの破碎に



BH-23K/RK
コンクリート・アスファルトの破碎に

動画はこちら!

型 式	BH-7E	BH-11E	BH-18K	BH-18RK	BH-23K	BH-23RK
外形寸法 mm	458×189	582×166	622×424	622×424	690×432	690×432
質 量 kg	7	12.4	18	18	24.5	25.1
所要油量 ℓ/min	20.5	20.5	20.5	20.5	20.5	20.5
打 撃 数 bpm	1920	1900	1450	1450	1000	1000
シャンク mm	Φ17.5×60	Φ26×80	1"六角×108	Φ30×87	1"六角×108	Φ30×87
打撃エネルギー J	33	53	91	91	113	113

※ブレーカを使用するには、振動工具の取扱いの安全衛生教育が必要になります。
※BH-7E補助ハンドルはオプションです。500Lのモイルポイントもございます。



油圧ショベル、クレーン車などの建設車両からも油圧を取り出して、各種油圧ハンドブレーカが使用可能！


【特別工具】




上記工具は、六角シャンク仕様になります。
丸シャンク用の工具に関しては、別途お問い合わせください。

六角シャンク対応機種：BH-18K,BH-20EV,BH-22,BH-23K
丸シャンク対応機種：BH-05B,BH-7E,BH-11E,BH-18RK,
BH-20EVR,BH-23RK
※エアー工具と共通

その他のモデル



BH-05B
仕上げはつりに



BH-22

防振モデル

動画はこちら!





BH-16VS
夜間工事に
(低騒音仕様)



BH-20EV/EVR
コンクリート・アスファルトの破碎に

型 式	BH-05B	BH-22	BH-16VS	BH-20EV	BH-20EVR
外形寸法 mm	428×182	632×433	678×410	665×410	665×410
質 量 kg	6.6	22	19	20	20
所要油量 ℓ/min	20.5	20~25	20.5	20.5	20.5
打 撃 数 bpm	2700	1400(25 ℓ/min)	1450	1450	1450
シャンク mm	Φ17.5×60	1"六角×108	専用静音 モイルポイント	1"六角×108	Φ30×87
打撃エネルギー J	15	96	73	91	91

※BH-05B、BH-11、BH-22は水中仕様もございます。

イージーコントロールとは？

低反発のため、ノミが暴れずピンポイント打撃が可能なモデルです。

環境に優しい油圧ハンドツール

削岩、切断、排水、コア抜きと多種作業に！
軽量コンパクトな油圧ユニットで使用可能！

油圧ロックドリル / MHD-20B



動画はこちら！



- エアコンプレッサー内蔵で外部からのエアや水が不要！
- 油圧式で低騒音、低粉塵！
- ドリル回転が4段階調整式で作業性に優れている！
- ドリル回転を停止させるとブレーキ作業も可能！

型 式	MHD-20B
外形寸法 mm	555×424
質 量 kg	20
所要油量 ℓ/min	20~25
シャフトサイズ mm	7/8"六角×108
ドリル回転数 min ⁻¹	0~500(4段切換)

油圧水中ポンプ / PH-300

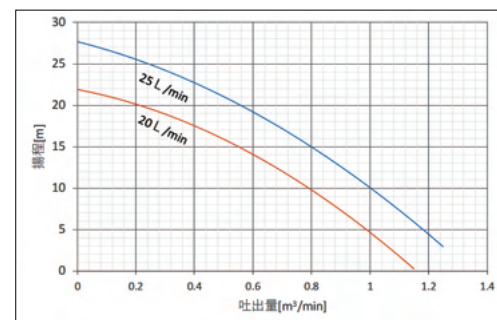


動画はこちら！



- 口径3インチで強力な排水量！
- 油圧モーター使用で軽量、コンパクトで耐久性に優れている！
- 油圧ホースが20mまで延長可能で機動性に優れている！

型 式	PH-300
外形寸法 mm	430×275×190
質 量 kg	12.4
所要油量 ℓ/min	20.5
吐出口径 mm	外径Φ75(3インチ)
最大吐出量 m ³ /min	約1(4m時)
最大揚程 m	20



油圧レシプロソー / HRS-400



動画はこちら！



- 切削スピードが速い！
- 鋼管、鋳鉄管の切断に！
- 高トルク！

型 式	HRS-400
ノコ部	
外形寸法 mm	715×285×198
質 量 kg	9.4
所要油量 ℓ/min	20.5
対象鋼管径 A	90~400
許容背圧 MPa	4
バース部	
外形寸法 mm	233×170×420
質 量 kg	9.2

油圧ハンドカッター / CH-140-4



- 排気が無く、穴の中でも作業可能！
- 油圧駆動である為、低騒音！
- 油圧モーター直結タイプで水に強く漏水現場でも作業可能！

型 式	CH-140-4
外形寸法 mm	704×222×377
質 量 kg	7
所要油量 ℓ/min	20~30
回 転 数 min ⁻¹	3000(20 ℓ/min時)
ブレード寸法 mm	外径Φ355(穴径Φ30.5)
切込み深さ mm	138



環境に優しい油圧ハンドツール

削岩、切断、排水、コア抜きと多種作業に！
軽量コンパクトな油圧ユニットで使用可能！

油圧コアカッター / DH190H-2



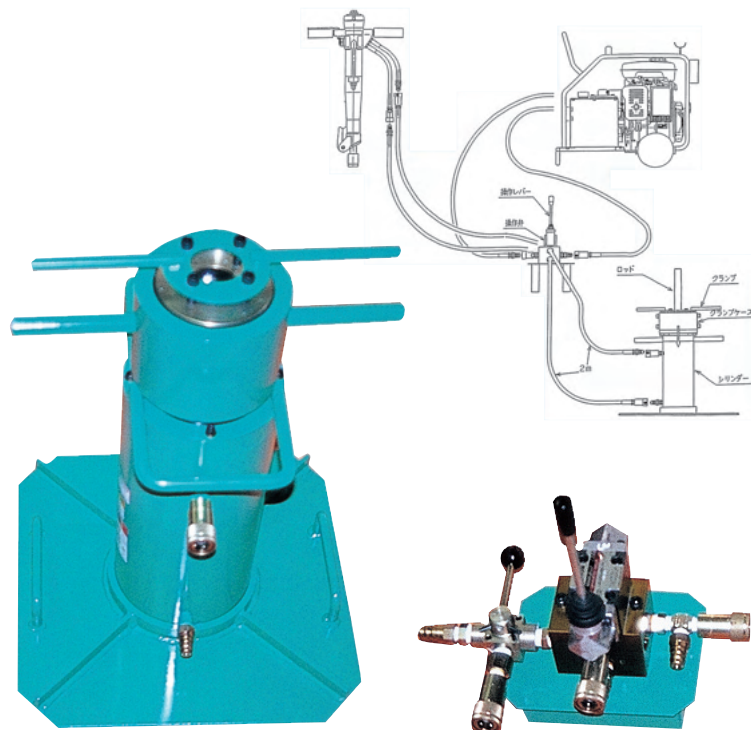
- 油圧モーター仕様で高トルク、長時間負担を掛けても焼付かない！
- 油圧である為、水に濡れても問題無し！
- 削孔スピードが速い！
- 大口径の削孔可能！

型 式	DH190H-2
外形寸法 mm	761×236×503
質 量 kg	29
所要油量 ℓ/min	20.5
穿孔トルク N・m	73.2
回 転 数 min ⁻¹	374
最大コア径	8インチ



引き抜き機 / EH-100

土壌サンプラー(採土管)の引き抜き



- 中空シリンダー方式で垂直引き抜き！
- 10 t の強力な引き抜き力！
- ボールクランプ方式で作業も簡単！

型 式	EH-100
外形寸法 mm	403×379
質 量 kg	33
中空部内径 mm	Φ95
ストローク mm	175
最大引き抜き力 t	10
クランプ径 mm	Φ31～Φ41

採土管引き抜き

環境に優しい油圧ハンドツール

削岩、切断、排水、コア抜きと多種作業に！ 軽量コンパクトな油圧ユニットで使用可能！

油圧ロングリーチチェーンソー / PSH-110U / PSH-190-1 / PSH-220-1



- 軽量モーターで作業性が良い！
- 絶縁ポール※で電気工事も安全！
- ハンドル部の振動が少ない！
- 自動給油バルブ付
- PSH-110Uは水中でも使用可能

※PSH-110Uは対象外

型 式	PSH-110U	PSH-190-1	PSH-220-1
全 長 mm	1100	1928	2273
質 量 kg	4.0	4.3	4.6
切断能力 mm	330	330	330
作動圧力 MPa	7～11	7～14	7～14
許容耐圧 MPa	14	17.5	17.5
許容背圧 MPa	4.0	4.0	4.0
所要油量 ℓ/min	20～30	20～30	20～30
回 転 数 min ⁻¹	5800 (20 ℓ/min時) 8400 (30 ℓ/min時)	6300 (20 ℓ/min時) 9430 (30 ℓ/min時)	
延長ホース m	最大3/8"×20m		
ソーチェーン mm	ピッチ:8.26 (0.325インチ) ゲージ:1.27 (0.050インチ)		
ガイドバー mm	330 (13インチ)		

油圧水中グラインダ / GH-180U-1

水中・陸上での金属研削や切断に！



動画はこちら！



- 軽量でパワフル！
- 護岸工事にも最適！
- 船底のメンテナンスに最適！
- 狭い場所での作業に！

型 式	GH-180U-1
外形寸法 mm	426×298×223
質 量 kg	4
所要油量 ℓ/min	20～30
無負荷回転数 min ⁻¹	4230 (20 ℓ/min時) 6100 (30 ℓ/min時)
砥石寸法 mm	外径 Φ125～180 厚さ 3～6 内径 Φ22
許容背圧 MPa	4
許容延長ホース m	最長 30 3/8"×10m×2本+1/2"×10m×1本

油圧コンクリートクラッシャー / MCC-300

コンクリートの破碎、解体作業に！



動画はこちら！



ブースタ



- 厚さ:25cmまでのコンクリートを破碎！
 - 無振動・無騒音・無粉塵で環境に優しい作業
 - 軽量・簡単操作で一人で作業可能！
- U-070とブースター間は必ず3/8インチ径10mホースで接続してください。

型 式	MCC-300
外形寸法 mm	350×190×850
質 量 kg	22.5
開口時の刃の深さ mm	150
最大開口幅 mm	315
最小開口幅 mm	20
破 碎 力 kN	101
作動圧力 MPa	58～60

ハンドオーガー

建柱、支柱の基礎工事、植樹などの造園土木、上下水道、ガス工事の横掘

油圧式ハンドオーガー / OH-1



動画はこちら!

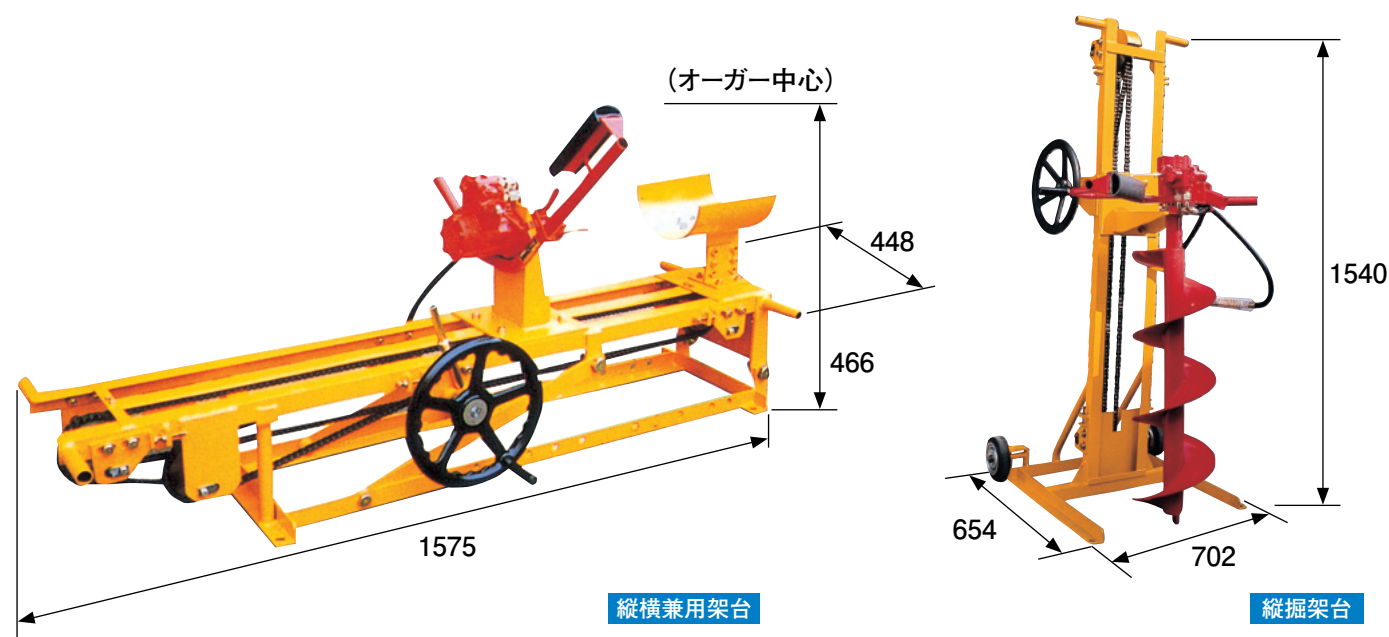


- 油圧式で強力な掘削力!
- レバー操作で正逆回転切り替え可能!
- 建設車両の油圧からも使用可能!

型 式	OH-1
外形寸法 mm	440×584×272
質 量 kg	14
所要油量 ℓ/min	9.5~25
最大トルク N・m	88



OH-1用ショックアブソーバー



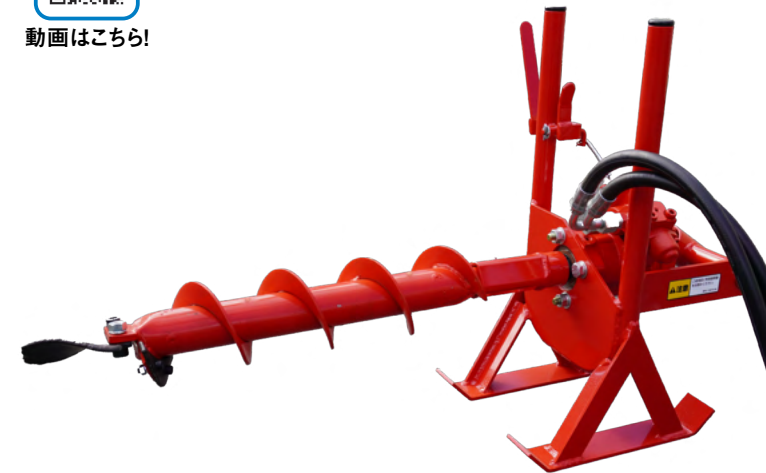
縦横兼用架台

縦掘架台

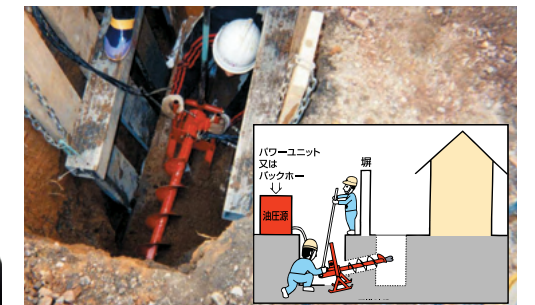
油圧式横掘オーガー / AY01H



動画はこちら!



- ソリ付きで横掘作業に最適!
- コンパクトで作業スペースは最小でOK!
- 油圧式のため水にも強い!



型 式	AY01H
外形寸法 mm	274×343×515
質 量 kg	15
所要油量 ℓ/min	9.5~25
最大トルク N・m	88



AY01H用ショックアブソーバー

エンジン式ハンドオーガー / AG-21

- エンジン式で機動性に優れている!
- 4サイクルエンジンで始動が簡単!
- 横にしても使用可能!

型 式	AG-21
外形寸法 mm	527×308×529
質 量 kg	18
エンジン	ホンダGX35空冷4サイクル
最大出力 kW	1.0
使用燃料	無鉛ガソリン
ドリル回転数 min ⁻¹	200
最大トルク N・m	47

※逆転は不可です。



その他オプション部品

- ショックアブソーバー
(振られ防止用)
- オーガー、エクステンション
全長500mm(横掘用)



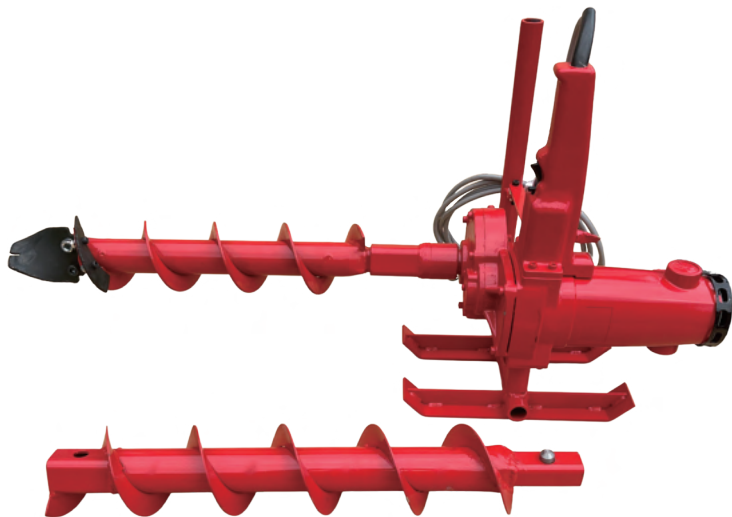
電動式ハンドオーガー / MT-100E-1



- 100Vで電源確保が容易、正逆回転可能！
- 電動モーターで低騒音！
- 横掘仕様も製作可能です。

型 式	MT-100E-1
外形寸法 mm	500×475×449
質 量 kg	12.7
電 源	AC100V
最大出力 W	750
定格トルク N・m	23.5

電動式横掘ハンドオーガー / MY-100E-1



- 100Vで電源確保が容易、正逆回転可能！
- 電動モーターで低騒音！
- ソリ付きで横掘作業に最適！

型 式	MY-100E-1
外形寸法 mm	442×318×458
質 量 kg	15.5
電 源	AC100V
最大出力 W	750
定格トルク N・m	23.5

最大掘削性能

オーガー径	縦掘り			横掘り	
	OH-1	AG-21	MT-100E-1	AY01H	MY-100E-1
φ50~75(mm)	4~5m	2~3m	2~3m	7~8m	4~5m
φ100~200(mm)	3~4m	1~2m	1~2m	3~5m	2~3m
φ250(mm)	2~3m	1m	1m	2~3m	1~2m
φ300(mm)	2~3m	-	-	-	-
φ350(mm)	1m	-	-	-	-

※上記掘削性能は、土質により異なります。

ハンドオーガー用先端オーガー、エクステンション他

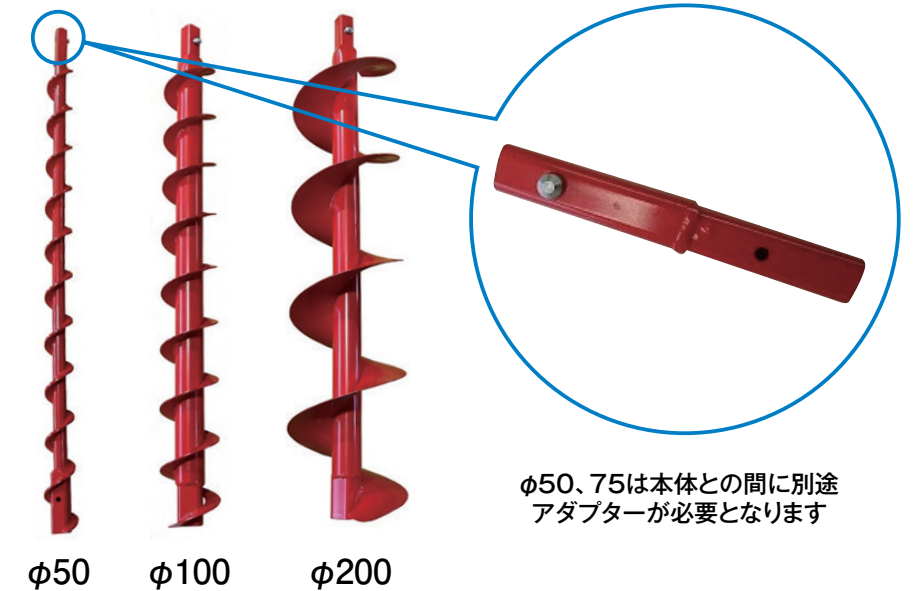
本 体



エクステンション(スナップオン式)

900mm以上掘る場合に使用します。

先端オーガー/ エクステンション寸法
φ50×900L (500L)
φ75×900L (500L)
φ100×900L (500L)
φ150×900L (500L)
φ200×900L (500L)
φ250×900L (500L)
φ300×900L
φ350×900L



φ50、75は本体との間に別途
アダプターが必要となります



先端オーガー(スナップオン式)



チップ付きポイント

(オプション)

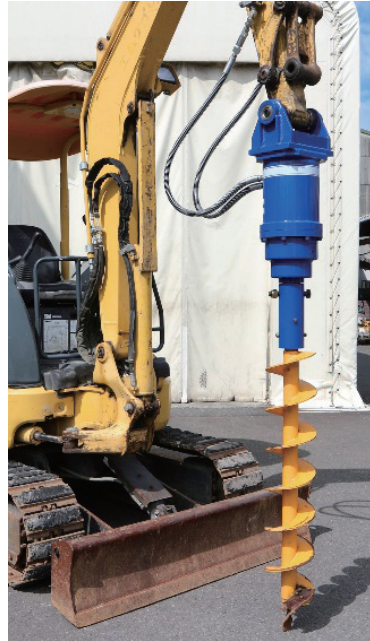
搭載型油圧オーガー AG-3000/AG-4500

建柱、支柱、H鋼の建て込み、植樹、土質改良等の穴掘り

- 簡単な油圧配管でミニショベルに取り付け可能！
- コンパクトで強力な油圧モーターにより強力掘削！
- 豊富に揃った刃先(φ150~600)で多用途に！
- エクステンションをジョイントすれば深掘りも可能！



AG-3000



注) 取り付けベースマシンにより別途ドレイン回路が必要な場合がありますので詳しくは、当社の各営業員にご相談ください。

型 式	AG-3000
外形寸法 mm	246×284×957
質 量 kg	93
最大トルク N・m	3000【圧力23.5MPa時】
瞬間最高圧力 MPa	30
最大許容圧力 MPa	23.5
使用圧力範囲 MPa	7.8~23.5
最大許容油量 ℓ/min	75
回 転 数 min ⁻¹	100(75ℓ/min時) 36(27ℓ/min時)
許 容 背 圧 MPa	3.3
オーガー径別掘削性能	
φ150~250(mm)	8~10m
φ300~350(mm)	5~8m
φ400~450(mm)	2~5m
φ500~600(mm)	1m

※上記掘削性能は、土質、ベースマシンにより異なります。

- 高トルクで強力な回転力！
- 正転、逆転が可能でスパイラル杭の設置撤去も簡単！
- 太陽光発電(ソーラーパネル)設置杭の施工工事に最適！
- ピン、ブッシュ交換により各メーカーのミニショベルに取り付け可能！



AG-4500



型 式	AG-4500
外形寸法 mm	246×284×803
質 量 kg	103
最大トルク N・m	4500【圧力23.5MPa時】
瞬間最高圧力 MPa	30
最大許容圧力 MPa	23.5
使用圧力範囲 MPa	7.8~23.5
最大許容油量 ℓ/min	95
回 転 数 min ⁻¹	79(95ℓ/min時) 41(50ℓ/min時)
許 容 背 圧 MPa	5.8

注) スパイラル杭と油圧オーガーを接続するためのアダプターが必要です。
その他不明な点は、営業員にご相談ください。

※運転操作には機体質量3t未満は小型車両系建設機械(基礎工事用)運転特別教育、
3t以上は車両系建設機械(基礎工事用)運転技能講習の受講が必要です。
※油圧オーガーの取付については、共用配管が必要です。

搭載型オーガー用先端オーガー、エクステンション他

本 体



搭載型油圧オーガ
AG-3000



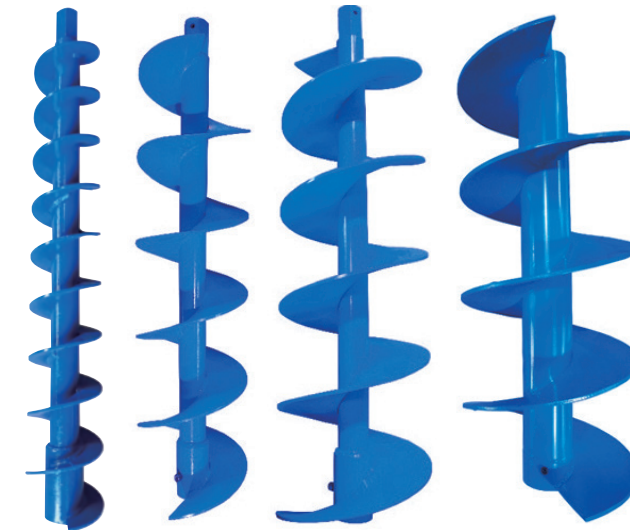
エクステンション

1000mm以上掘る場合に使用します。



強化型ポイント

エクステンション寸法
φ100×1000L
φ150×1000L
φ200×1000L
φ250×1000L
φ300×1000L
φ350×1000L
φ400×1000L
φ450×1000L



φ150 φ250 φ300 φ400



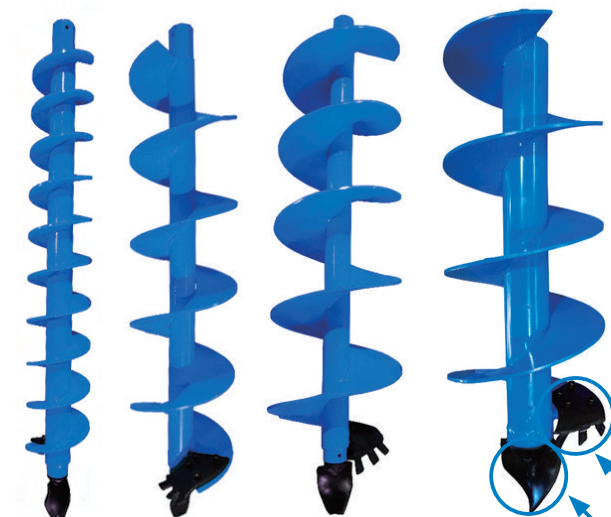
強化型ポイントを取り付けると
オーガーになります。

サイズ
φ100
φ150
φ200
φ250
φ300
φ350
φ400
φ450
φ500



先端オーガー

先端オーガー寸法
φ150×1000L
φ200×1000L
φ250×1000L
φ300×1000L
φ350×1000L
φ400×1000L
φ450×1000L
φ500×1000L
φ600×1000L



φ150 φ250 φ300 φ400



ブレード



ドリルポイント

搭載型油圧オーガー AG-7000

建柱、支柱、H鋼の建て込み、植樹、土質改良等の穴掘り

AG-7000

- 高トルクで強力な回転力！
- 太陽光発電（ソーラーパネル）設置杭の施工工事に最適！
- 正転、逆転が可能でスパイラル杭の設置撤去も簡単！
- ピン、ブッシュ交換により各メーカーのミニショベルに取り付け可能！



AG-7000



先端オーガー

エクステンション

型 式	AG-7000
外 形 寸 法 mm	270×284×934
質 量 kg	138
最 大 ト ル ク N・m	6878【圧力26MPa時】
瞬間最高圧力 MPa	30
最大許容圧力 MPa	26
使用圧力範囲 MPa	8～26
最大許容油量 ℓ/min	115
回 転 数 min ⁻¹	61 (115ℓ/min時) 27 (50 ℓ/min時)
許 容 背 圧 MPa	5.8

オーガー径はφ150～φ900、全長1500mm
エクステンションには羽根はついておりません。
長さは1000mmと1500mmがございます。

- 刃先はオプションになります。
先端オーガーは、特注になります。

注) 取り付けベースマシンにより別途ドレーン回路が必要な場合がありますので詳しくは、当社の各営業員にご相談ください。

高トルクハンドオーガー AH205Z

狭小現場に最適なハンドタイプスクリーウ杭打込機

- 太陽光パネル設置用のスクリーウ杭打ち込みに使用可能！
- 軽量コンパクトで重機が入れない現場での作業に最適！
- 振られ防止のショックアブソーバーで安全作業！



型 式	AH205Z
外 形 寸 法 mm	832×3570×250
質 量 kg	39
作 動 油 圧 MPa	9.8～12.5
最 大 圧 力 MPa	12.5
許 容 背 圧 MPa	7
所 要 油 量 ℓ/min	20～25
最大トルク N・m	400
回 転 数 min ⁻¹	67 (20 ℓ/min時)

※ソーラー杭は含まれません。

切株カッター SP-7000

市街地の切株の除去に、山間部の整地に！

- 正転、逆転が可能！
- ピン、ブッシュ交換により各メーカーのミニショベルに取り付け可能！



動画はこちら！

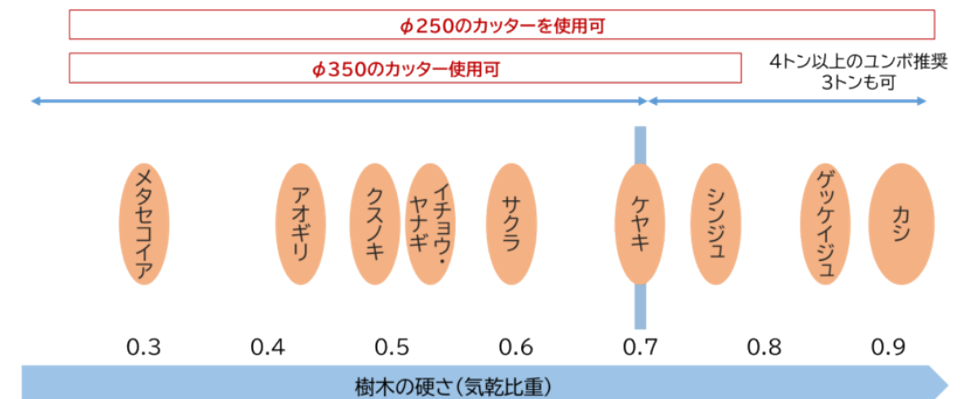


切株カッター駆動部

外 形 寸 法 mm	270×284×934
質 量 kg	138
最 大 ト ル ク N・m	6878【圧力26MPa時】
瞬間最高圧力 MPa	30
最大許容圧力 MPa	26
使用圧力範囲 MPa	8～26
最大許容油量 ℓ/min	115
回 転 数 min ⁻¹	61 (115ℓ/min時) 27 (50 ℓ/min時)
許 容 背 圧 MPa	5.8

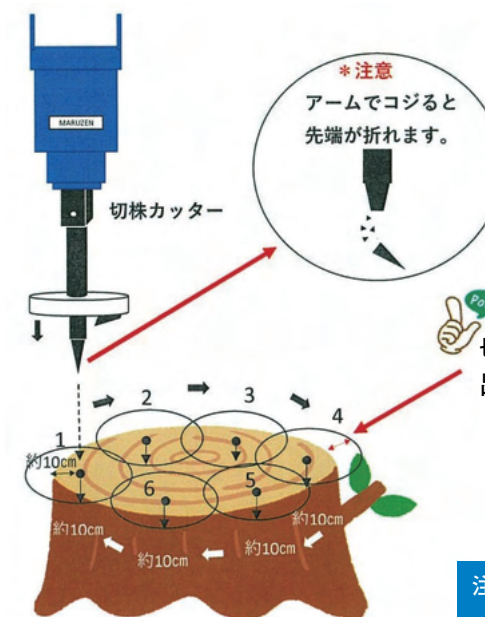
型 式	SP-7000-250	SP-7000-350
外 形 寸 法 mm	270×284×1459	350×350×1459
質 量 kg	163	172.5
切 削 径 mm	φ250	φ350
部 品 番 号	SC-250-6	SC-350-6

樹木の硬さとカッターの選定目安



上手な削り方

SP-7000切株カッターで、大きな切株(φ350以上)を切削する場合は1～6の順序で約10cmずつ切削する。



注) 取り付けベースマシンにより別途ドレーン回路が必要な場合がありますので詳しくは、当社の各営業員にご相談ください。

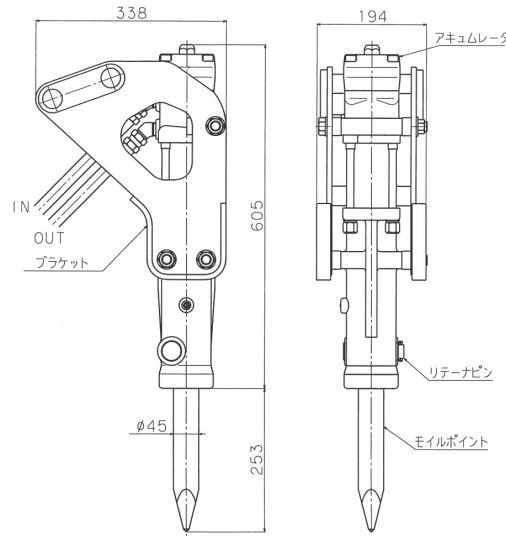
搭載型油圧ブレーカ MHB-51/MHB-80

屋内解体、設備工事、道路工事と狭い現場で活躍、超ミニ用ブレーカ！

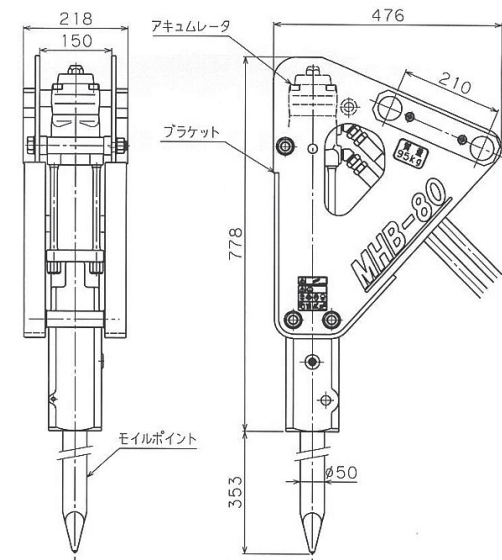
- ダイヤフラム使用により窒素ガスが漏れにくい！
- クラス最大の破壊力！
- シンプルな構造で耐久性に優れている！
- ピン、ブッシュの交換で多機種掘削機に対応可能！



MHB-51



MHB-80



型 式	MHB-51	MHB-80
外形寸法 mm	605×338×194	778×476×218
質 量 kg	47	95
作動油圧 MPa	8.8～13.7	9.8～14.7
最高圧力 MPa	20.6	27.5
所要油量 ℓ/min	12～25	20～35
打 撃 数 bpm	600～1200	500～950
モイルポイント mm	φ45×450	φ50×550
適合機種(バケット容量) m ³	0.02	0.04～0.08
ピ ン 間 mm	110	210

※運転操作には機体質量3t未満は小型車両系建設機械(解体用)運転特別教育、3t以上は車両系建設機械(解体用)運転技能講習の受講が必要です。

搭載型油圧マルチャー /MVM-1000

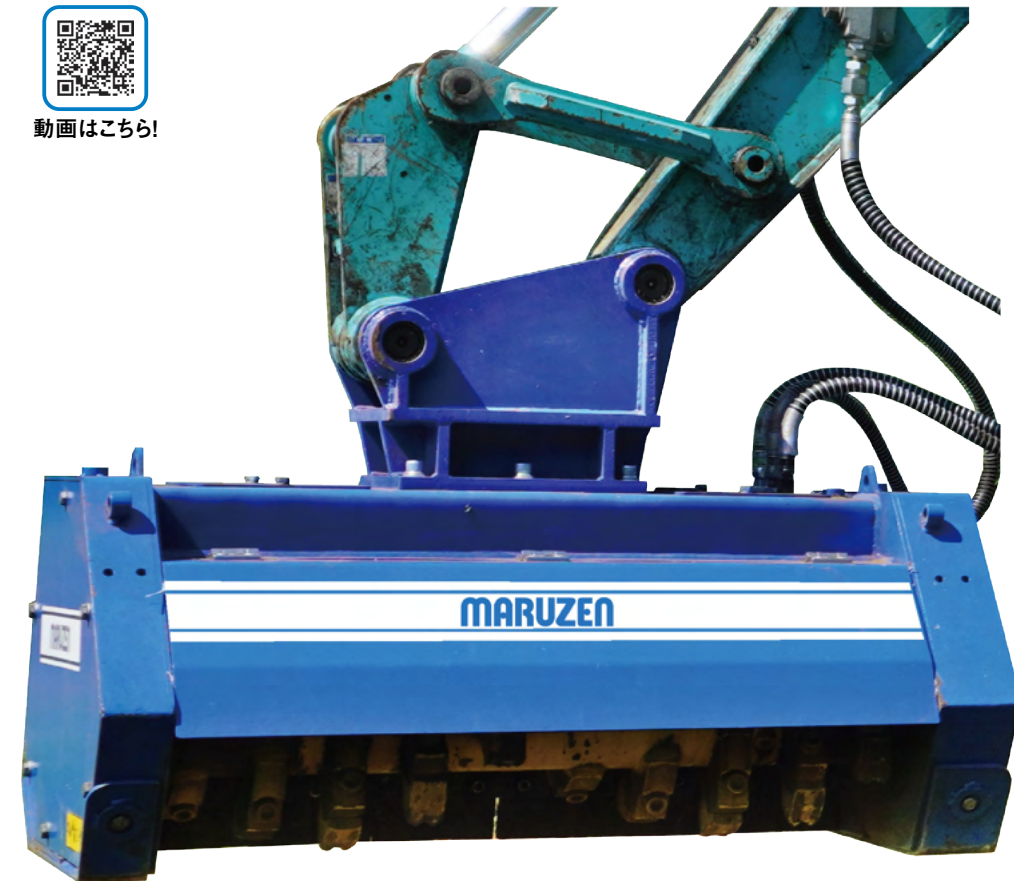
休耕地を有効活用する為に！

- 1台で木・竹・草を粉碎！
- 広い切削幅でパワフルな粉碎と刈取り！
- 高耐久性のタングステン刃で交換も簡単！

型 式	MVM-1000
外 形 寸 法 mm	694×1290×802
質 量 kg	400
切 削 幅 mm	1000
立木切断直径 mm	最大120
使用圧力範囲 MPa	16～18
最 適 圧 力 MPa	18
使用流量範囲 ℓ/min	60～70
最 適 流 量 ℓ/min	70
適合バックホーサイズ t	7～10



動画はこちら！



注) 取り付けるベースマシンについては、当社の各営業員にご相談ください。



飛散防止カバー



タングステン固定刃



搭載型油圧草刈機

油圧ショベルが草刈機に変身！造成地、休耕地、河川敷の草刈作業に！

1軸1枚刃仕様 / GC-600-1



動画はこちら！



GC-600-1用草刈刃



1. 軟らかい草用刈刃 歯数20枚



2. 標準刈刃 歯数40枚



3. 硬い草、しの竹刈刃 歯数100枚



4. 雑木、竹用 チップ付き刈刃 (φ510)

- 大型の円形刃により、篠竹などの背の高い草刈に最適で、草を粉碎しない為、刈った後の回収がしやすい。

4種類の刈刃により多種類の草に対応

型 式	GC-600-1
外形寸法 mm	762×536×702
質 量 kg	97
流量範囲 ℓ/min	22～60
リリーフセット圧力 MPa	17.2
草刈刃寸法 mm	φ610×厚さ2.3
刈刃回転数 min ⁻¹	3600
草刈刃トルク N・m	12.7
油 圧 配 管	ブレーカ配管必要
適合機種(バケット容量) m ³	0.07～0.25 注
ピン 間 mm	250
作業能力 m ² /h	500～600

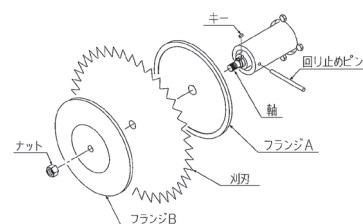
※作業能力は、ベースマシン、草の状況により異なります。
注 流量範囲内で使用してください。



草刈刃の取付方法

- 1) 軸受部の軸固定穴と、駆動軸の固定穴の位置を合わせ、φ8mmの回り止めピンを差し込みます。
- 2) 駆動軸に草刈刃、フランジ(B)を順に挿入し刈刃取付ナット(左ネジ)を締付トルク150～180N・mで締め付けます。
- 3) 回り止めピンを引抜きます。

※刈刃はしっかり取付けしてください。
キーの紛失にも注意してください。



ヘッジトリマー仕様 / GC-1000/GC-1500



動画はこちら！



GC-1500

- ヘッジトリマー方式だから枝の剪定からつる草まで一気に刈り取り！
メンテナンスも容易なシンプル構造

型 式	GC-1000	GC-1500
外形寸法 mm	1080×630×570	1539×630×570
質 量 kg	35cc 123	139
(バケット含む)	50cc 126	142
流量範囲 ℓ/min	22～90 (油圧モータ交換対応)	
作 動 圧 力 MPa	2.8～19	
刈 込 長 さ mm	1000	1500
適合機種(バケット容量) m ³	0.04～0.3	
ピン 間 mm	250	
作業能力 m ² /h	670	1000

※作業能力は、ベースマシン、草の状況により異なります。

油圧モータ選定の目安

0.04～0.1m³クラス：油圧モータ 35cc (油流量：22～38ℓ/min)

0.1～0.3m³クラス：油圧モータ 50cc (油流量：38～90ℓ/min)

注) 走行しながらの草刈りは、能力が低下する場合がございます。



ブラケット

ブッシュ4個とピン2本で固定



草刈刃

草刈刃は単体で交換可能



ソリ部

フィンガー及びブレードを保護します。

2軸4枚フリー刃仕様 / GC-300F-1



動画はこちら!



GC-300F-1

- フリー刃により切れ味が良く、軟らかい草から硬い草まで伐採可能! Vベルトの3本掛けにより耐久性に優れ、テンションスプリングでベルトの張りを一定に保持!

型 式	GC-300F-1
外 形 寸 法 mm	883×445×775
質 量 kg	180(ブラケット含む)
流 量 範 囲 ℓ/min	22~60
リリーフセット圧力 MPa	17.2
草 刈 刃 寸 法 mm	刃ベース長さ278×幅96×厚さ4.5(2枚) フリー刃 長さ79×幅60×厚さ4.5(4枚)
刈 刃 回 転 数 min ⁻¹	3600
草 刈 刃 トルク N・m	1軸あたり4.6
油 圧 配 管	ブレーカ配管必要
適合機種(バケット容量) m³	0.07~0.18 注
ピ ン 間 mm	195
作 業 能 力 m²/h	500

※作業能力は、ベースマシン、草の状況により異なります。
注 流量範囲内で使用してください。



フリー刃



パワーチェッカー PGH-110-1/PGH-30-1

打撃力の見える化を実現! 約 10 秒で打撃力を判定!
機械の入出庫時の点検に!

PGH-110-1 … 油圧ブレーカ・杭打機の打撃力判定に!

PGH-30-1 …… チッピングハンマー他小型製品の打撃力判定に!



今までの確認方法は?

一例として大きなタイヤにノミを差し込み、
感覚で打撃力を確認していました。



油圧計・目盛盤
(機種ごとの合格目盛で
打撃力を判定します。)



温度
コントローラー
(寒冷地でも正常に判定可能です。)



PGH-110-1



PGH-30-1

型 式	PGH-110-1	PGH-30-1
外形寸法 mm	720×470×730	720×470×730
質 量 kg	70	70
対象機器	当社製品 BH-23K/RK・BH-16・BH-11・ KH-240V・KH-180-3・KH-150-2	BH-05B・BH-7E
	その他 打撃力エネルギーが50~110J相当の 油圧・エアブレーカ・杭打機	打撃エネルギーが約10~30J相当の 油圧・電動・エアブレーカ

全自動集塵機フィルター洗浄装置 CLE102

作業環境の改善に大きく貢献いたします！

- 業務用クリーナーのフィルター洗浄に最適！
- 自動洗浄なので作業の効率が上がる！
- 粉塵を残さず回収！作業環境を汚さない！



動画はこちら！



CLE102



開口幅が広いのでフィルターのセッティングも楽々！



ホコリのついたフィルター



吊るしてスタート！



特殊エアーで洗浄！



きれいなフィルターに！

わずか4分で洗浄完了！フィルターはすぐに使用可能！

型 式		CLE102
外形寸法 mm	洗浄装置	1110×1040×2015
	サイクロン式集塵機	440×710×2060
質 量 kg	洗浄装置	350
	サイクロン式集塵機	45
供給電源		定格15A AC100Vコンセント電源 2系統
供給空気源		1.1m ³ /min以上の吐出能力を持つコンプレッサーから供給

簡易型フィルター洗浄装置 CL-40

- スリム&コンパクト設計
- 省エネ&短時間作業
- 簡易メンテナンス

※エアーコンプレッサーが必要になります。

型 式	CL-40(エレメント回転用ハンドル付)
電 源	AC100V 50/60Hz
集塵モーター	AC100V 1050W
吸 引 量 m ³ /min	3.1
フィルター径 mm	φ130～φ140
エアー圧力 MPa	(エアーガン吐出圧)0.8～1.5
照 明 ランプ	AC100V 6.5W(LED)
外 径 寸 法 mm	W560×L850×H1400
本 体 重 量 kg	92
付 属 品	コイルホース付きエアーガン
	90ℓポリ袋1枚(90×100)

使用上の注意

- 作業時は保護メガネや防じんマスクを使用して下さい。
- 水やオイルで濡れたフィルターは使用しないで下さい。
- 長時間使用しないで下さい。(約 10 分内)

使用方法

エアーフィルターをセットし、扉を閉めて電源のスイッチを入れます。



手動ハンドル

フィルターを時折回しながら内側をブローします。



中扉を開け外側をブローします。

作業完了

メンテナンス

集塵機の吸引力が落ちたらダストバーを操作して下さい。



電源スイッチを切り5～6回スイングさせます。(※1)



粉塵の溜まり具合は定期的を確認してください。(※2)

※1
吸引力が回復しない場合は背面モーターアッセンを取外し、フィルターを中性洗剤等で洗い、乾燥させてから再び取り付け下さい。

※2
粉塵がいっぱいになったゴミ袋は、産業廃棄物として処理して下さい。

携帯用エンジンさく岩機 MM-78

発電機もコンプレッサーも不要、軽量コンパクトで機動性に優れ
ハツリ作業からドリル作業までいろいろな現場で！



動画はこちら！



- ドリル(削岩)ブレーカ(ハツリ)兼用機！
- 15kgの軽量コンパクトで操作性に優れている！
- 多種類の特別工具でいろいろな作業が可能！
- コンプレッサー内蔵で掘削粉排出が良く、削岩が容易！

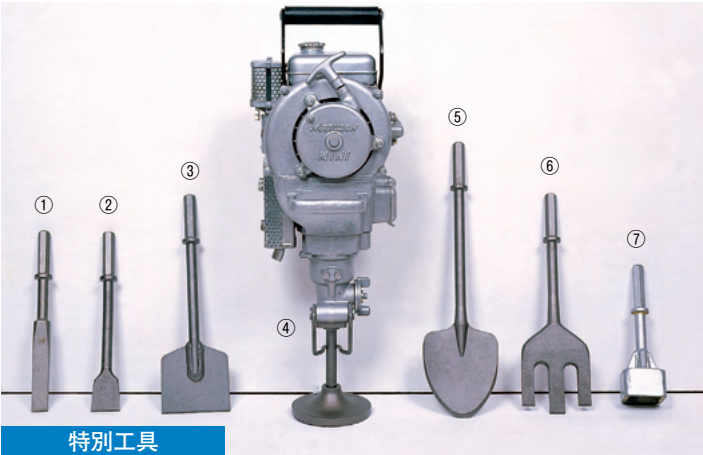
型 式	MM-78
外 形 寸 法 mm	596×260×240
質 量 kg	15
燃料タンク容量 ℓ	1.1
燃 料 混 合 比	12(ガソリン):1(オイル)
エンジン排気量 cc	54+21=75
エンジン回転数 min ⁻¹	2800~3200
シ ャ ン ク mm	3/4"六角×83

【性能】Φ26mmカービット

最大掘削深さ m (但し、条件によります)	3
掘 削 速 度 cm/min	18
掘 削 角 度	360°



標準付属品



特別工具

- ①チゼル ②カッター ③アスファルトカッター ④タンピングランマー
⑤ショベル ⑥リッパ ⑦パイルハンマー

技術情報

周波数補正振動加速度実効値の3軸合成値

厚生省通達「基発 0710」(2009/7/10) 振動工具の取扱業務に係る振動障害予防対策指針が示されました。
周波数補正振動加速度実効値の3軸合成値を基にした1日あたり使用可能時間(振動曝露限界時間)を示します。
事業者(施工者、現場監督者)は作業計画書の手順で踏んで、労働者に対する振動曝露時間の管理を行い、
振動障害防止を推進してください。

(1)3軸合成値の測定、算出

周波数補正振動加速度実効値の3軸(X軸、Y軸、Z軸)の合成値を下記式により求める。

$$a_{hv} = \sqrt{a_{hwx}^2 + a_{hwy}^2 + a_{hwz}^2}$$

測定は JISB7761-2 準拠した振動測定を実施
ISO8662-1:1998 手で保持する可搬式電動工具 — ハンドルでの振動測定 — 第1部:一般原則及び
ISO8662-5:1992 手で保持する可搬式動力工具 — ハンドルでの振動測定 — 第5部:舗装破碎機及び
建設工事用ハンマの規定に従って測定

(2)日振動曝露量A(8)の算定

$$A(8) = a \times \sqrt{\frac{T}{8}} \quad m/s^2$$

a: 周波数補正振動加速度実効値の3軸合成値 (m/s²)
T: 1日の振動曝露時間 (h)

2.5m/s² 以下: 特に対策は求められないが、特例を除き当面2時間以内の使用に制限する。
5m/s² ≥ A(8) > 2.5m/s²: 使用時間の抑制、低振動の振動工具の選定に努める。
5m/s² 超え: 5m/s² を超えることが無い様に対策を行う。

A(8)値が5m/s²を超える場合の具体的な対策

- ①振動曝露時間が短くなるように作業計画を見直す。
- ②複数の作業員が交代で作業する。

振動値一覧

分 類	型 式	3軸合成値(m/s ²)	作業時間(分)
油圧ハンドブレーカ	BH-05B	12.8	73
	BH-7E	12.8	73
	BH-11E	13.3	68
	BH-16VS	8.4	170
	BH-18K(RK)	9.4	136
	BH-20EV(R)	8.56	164
	BH-22	11.8	86
	BH-23K(RK)	11.8	86
油圧ハンドカッター	CH-140-4	3.4	1038
油圧ハンドオーガー	OH-1	8.8	155
電動ミニオーガー	MT-100E-1	3.4	1038
エンジンさく岩機	MM-78	16.62	43
エンジンオーガー	AG-21	11.3	94
油圧ロックドリル	MHD-20B	18.8	34
油圧水中グラインダ	GH-180U-1	2	3000
油圧ロングリーチェーンソー	PSH-190-1 (220-1)	1.7	4152
電動簡易貫通機	Sモール	15.2	52

※作業時間の数値が2時間を超える場合でも特例を除き、原則1日あたり最大2時間です。
※記載の無い製品に関しましても測定結果が分かり次第、順次掲載してまいります。

※作業に適した服装と安全保護具を着用して下さい



本社 静岡県三島市長伏155番地の8
TEL.055-977-2180
FAX.055-977-2184
URL <http://www.maruzenkogyo.co.jp/>

●お問い合わせは

札幌営業所 札幌市白石区東札幌4条2丁目7-11
仙台営業所 仙台市宮城野区福室字田中東1番15の15
関東営業所 さいたま市南区文蔵3丁目28番7号
長野営業所 長野市大字富竹1375-9
三島営業所 三島市長伏155番地の8
名古屋営業所 名古屋市中川区広田町1丁目69
大阪営業所 大阪府高石市西取石5丁目10の19
広島営業所 広島市安佐北区上深川町784-5
松山出張所 大阪府高石市西取石5丁目10の19
九州営業所 福岡市博多区春町1丁目5-2

TEL.011-876-9848 FAX.011-876-9586
TEL.022-388-6231 FAX.022-254-6651
TEL.048-864-1422 FAX.048-864-0425
TEL.026-251-3128 FAX.026-296-6468
TEL.055-977-2180 FAX.055-977-2184
TEL.052-363-0686 FAX.052-363-0689
TEL.072-266-2701 FAX.072-266-2702
TEL.082-844-0208 FAX.082-844-0209
TEL.072-266-2701 FAX.072-266-2702
TEL.092-586-0018 FAX.092-586-0019

本仕様は予告なく変更する事があります

C-2026-01-SOGO